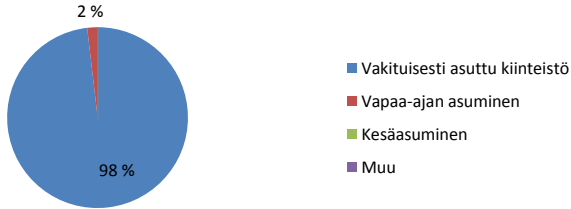
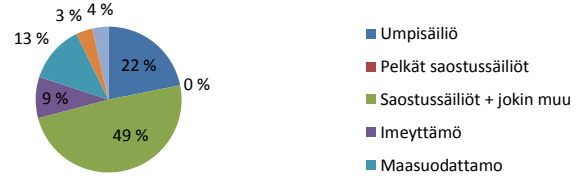


Yhteenveto kunnan kiinteistökohtaisista neuvontakäynneistä (sis. myös tietojen luovutuksen kieltäneet kiinteistöt)
Käyntejä tehtiin 55. Kiinteistöille tarjotuista käynneistä toteutui 60 %

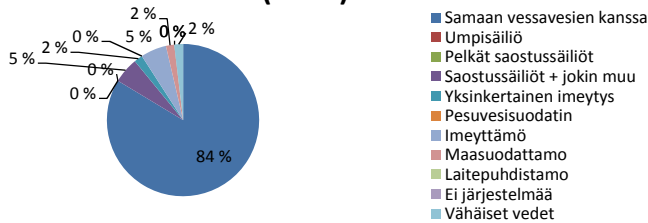
Kiinteistön käyttötapa



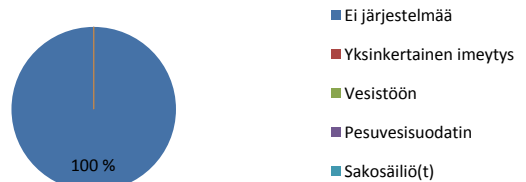
Nykyinen vessavesien käsittelyjärjestelmä (n=55)



Nykyinen pesuvesien käsittelyjärjestelmä (n=55)

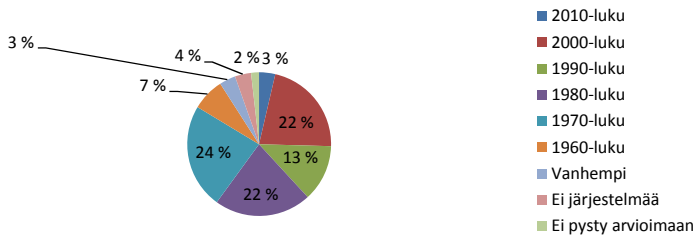


Nykyinen vähäisten vesien käsittelyjärjestelmä (n=1)

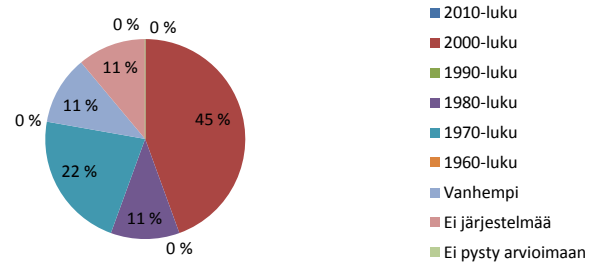


Vessavesijärjestelmän rakentamisaika

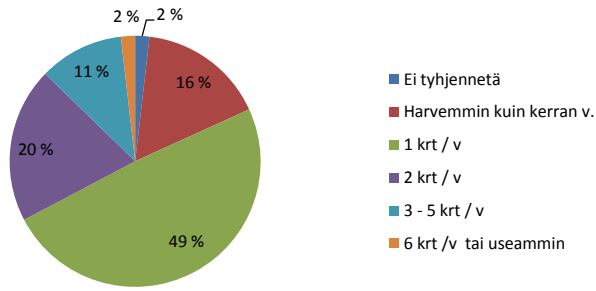
Pelkät vessavedet tai vessavedet ja pesuedet yhdessä



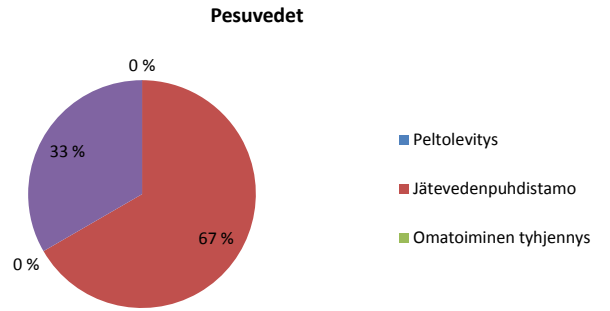
Pesuvesijärjestelmän rakentamisaika



Jätevesisäiliöiden tyhjennystiheys



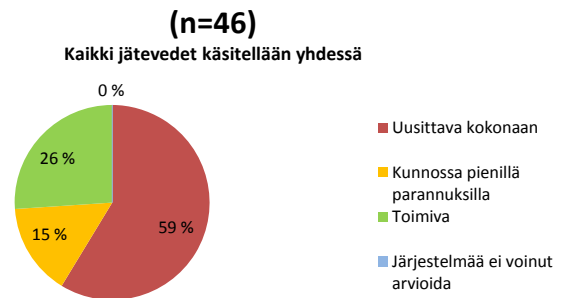
Jätevesisäiliöiden tyhjennyspaikka (n=9)



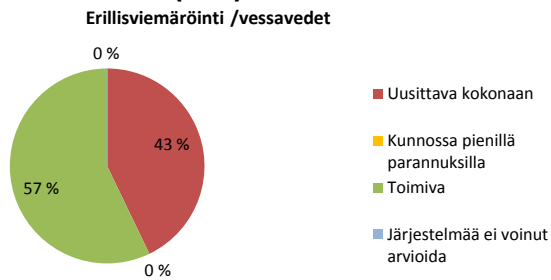
Jätevesisäiliöiden tyhjennyspaikka (n=55)



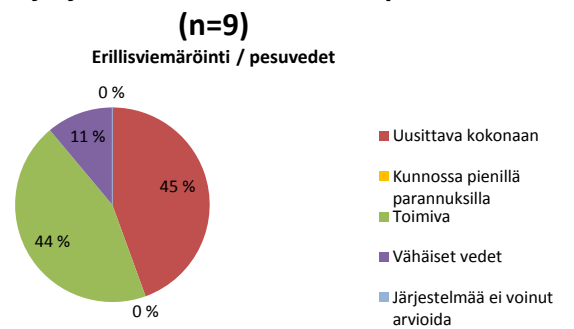
Arvio järjestelmän saneeraustarpeesta



Arvio järjestelmän saneeraustarpeesta (n=7)

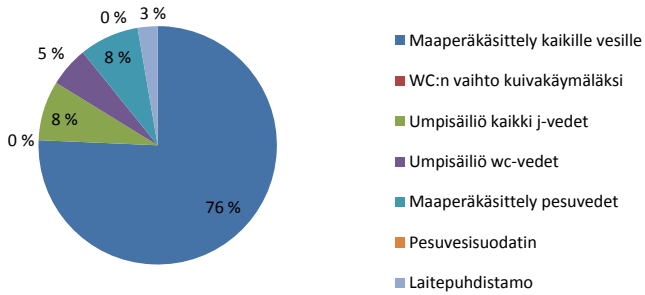


Arvio järjestelmän saneeraustarpeesta (n=9)



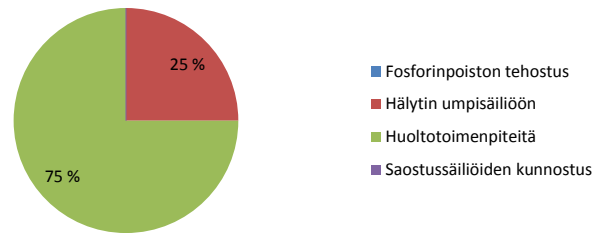
Saneeraussuositukset

Kiinteistöt, joiden järjestelmä uusittava kokonaan



Suosittelut hoito- ja huoltotoimenpiteet

Kiinteistöt, joiden järjestelmässä pientä parannettavaa



Arvio järjestelmän uusimisajankohdasta

