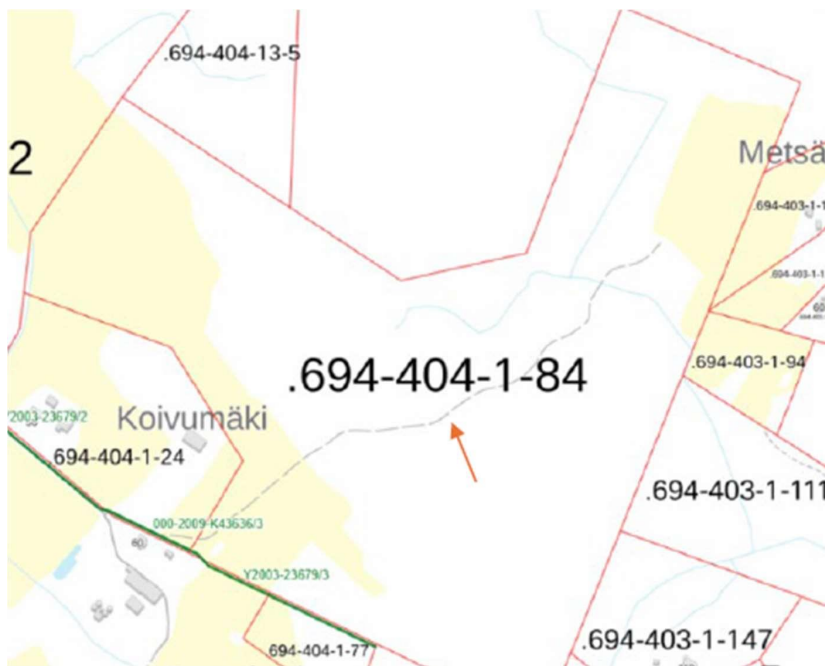
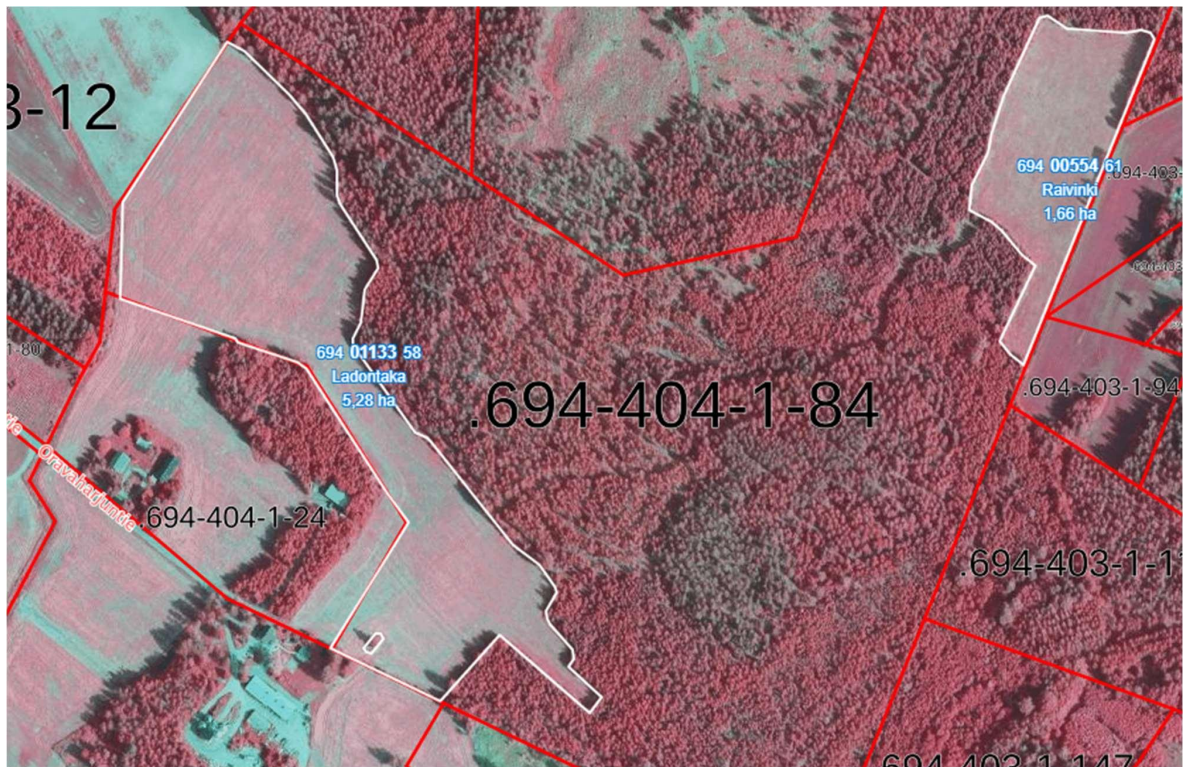


Alue 1



Huom! Peltolohkoihin perustuva aluejako ei ole vuokrauksen peruste. Peltolohkoihin perustuva aluejako esitetään tässä viitteellisenä eikä vuokra-alueita määritellä peltolohkoihin perustuen, vaan kiinteistöjen ja niiden rajojen pohjalta

Alue 2



Kulku lohkoille
Oravaharjuntien
kautta.
Pienemmälle
lohkolle kulku
lohkolta toiselle
metsän läpi
kulkevaa tietä

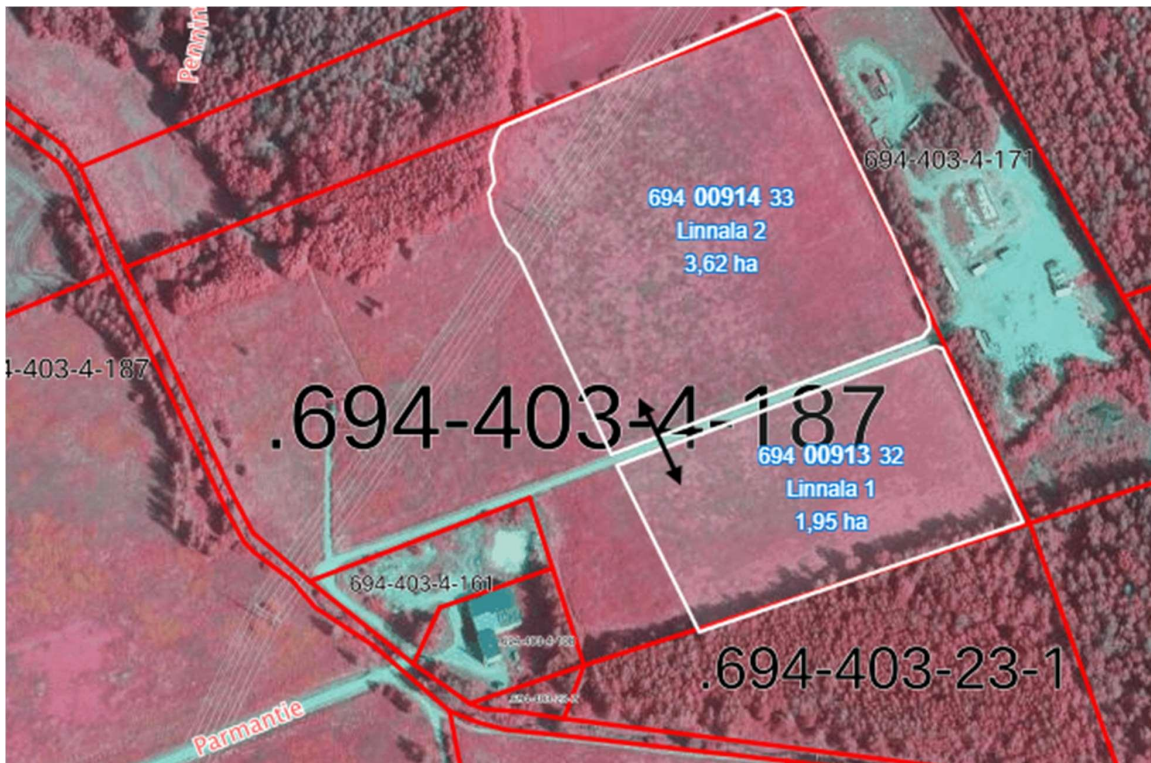
Huom! Peltolohkoihin perustuva aluejako ei ole vuokrauksen peruste. Peltolohkoihin perustuva aluejako esitetään tässä viitteellisenä eikä vuokra-aluetta määritellä peltolohkoihin perustuen, vaan kiinteistöjen ja niiden rajojen pohjalta

Alue 3



Huom! Peltolohkoihin perustuva aluejako ei ole vuokrauksen peruste. Peltolohkoihin perustuva aluejako esitetään tässä viitteellisenä eikä vuokra-aluetta määritellä peltolohkoihin perustuen, vaan kiinteistöjen ja niiden rajojen pohjalta

Alue 4



Huom! Peltolohkoihin perustuva aluejako ei ole vuokrauksen peruste. Peltolohkoihin perustuva aluejako esitetään tässä viitteellisenä eikä vuokra-aluetta määritellä peltolohkoihin perustuen, vaan kiinteistöjen ja niiden rajojen pohjalta

Alue 5



Alue 6



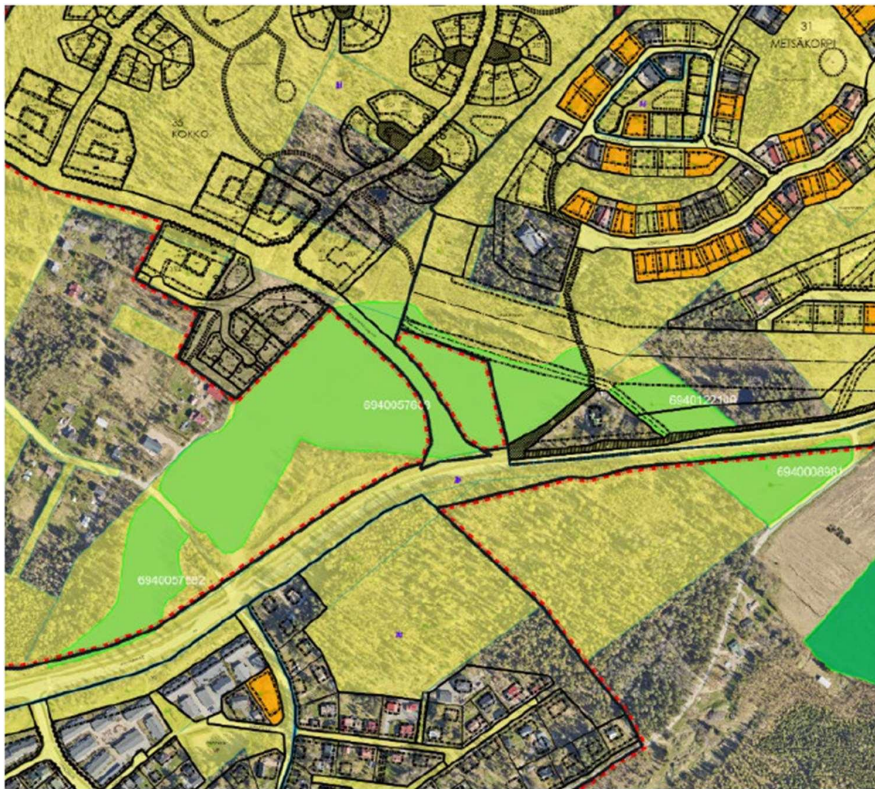
Huom! Peltolohkoihin perustuva aluejako ei ole vuokrauksen peruste. Peltolohkoihin perustuva aluejako esitetään tässä viitteellisenä eikä vuokra-aluetta määritellä peltolohkoihin perustuen, vaan kiinteistöjen ja niiden rajojen pohjalta

Alue 7



Huom! Peltolohkoihin perustuva aluejako ei ole vuokrauksen peruste. Peltolohkoihin perustuva aluejako esitetään tässä viitteellisenä eikä vuokra-aluetta määritellä peltolohkoihin perustuen, vaan kiinteistöjen ja niiden rajojen pohjalta

Alue 8



On mahdollista, että kaupunki rakentaa kuvassa keskellä näkyvän katualueen kesken vuokrakauden.

Huom! Peltolohkoihin perustuva aluejako ei ole vuokrauksen peruste. Peltolohkoihin perustuva aluejako esitetään tässä viitteellisenä eikä vuokra-alueita määritellä peltolohkoihin perustuen, vaan kiinteistöjen ja niiden rajojen pohjalta

Alue 9



Alue 10



Huom! Peltolohkoihin perustuva aluejako ei ole vuokrauksen peruste. Peltolohkoihin perustuva aluejako esitetään tässä viitteellisenä eikä vuokra-aluetta määritellä peltolohkoihin perustuen, vaan kiinteistöjen ja niiden rajojen pohjalta

Alue 11 (Huom! vuokra-aika 1.1.2026-31.12.2027)



Huom! Peltolohkoihin perustuva aluejako ei ole vuokrauksen peruste. Peltolohkoihin perustuva aluejako esitetään tässä viitteellisenä eikä vuokra-alueita määritellä peltolohkoihin perustuen, vaan kiinteistöjen ja niiden rajojen pohjalta