
UIMARANTAPROFIILI
PIKKU-LIESJÄRVEN LEIRIKESKUS



1. YHTEYSTIEDOT

1.1 Uimarannan omistaja ja yhteystiedot

Jokioisten kunta, Keskuskatu 29A, 31600 Jokioinen
jokioisten.kunta@jokioinen.fi

1.2 Uimarannan päävastuullinen hoitaja ja yhteystiedot

Jokioisten kunta, tekninen osasto,
Keskuskatu 29A, 31600 Jokioinen
tekninen@jokioinen.fi

1.3 Uimarantaa valvova viranomainen ja yhteystiedot

Riihimäen kaupunki
Etelä-Hämeen ympäristöterveys
Keskuskatu 29 C
31600 Jokioinen
ytos@riihimaki.fi

1.4 Tutkivan laboratorion yhteystiedot

Kokemäenjoen vesistön vesiensuojeluyhdistys ry. laboratorio

Patamäenkatu 24
33101 Tampere

2. Maantieteellinen sijainti

2.1 Uimarannan nimi

Pikku-Liesjärven leirikeskus

2.2 Uimarannan lyhyt nimi

2.3 ID-tunnus

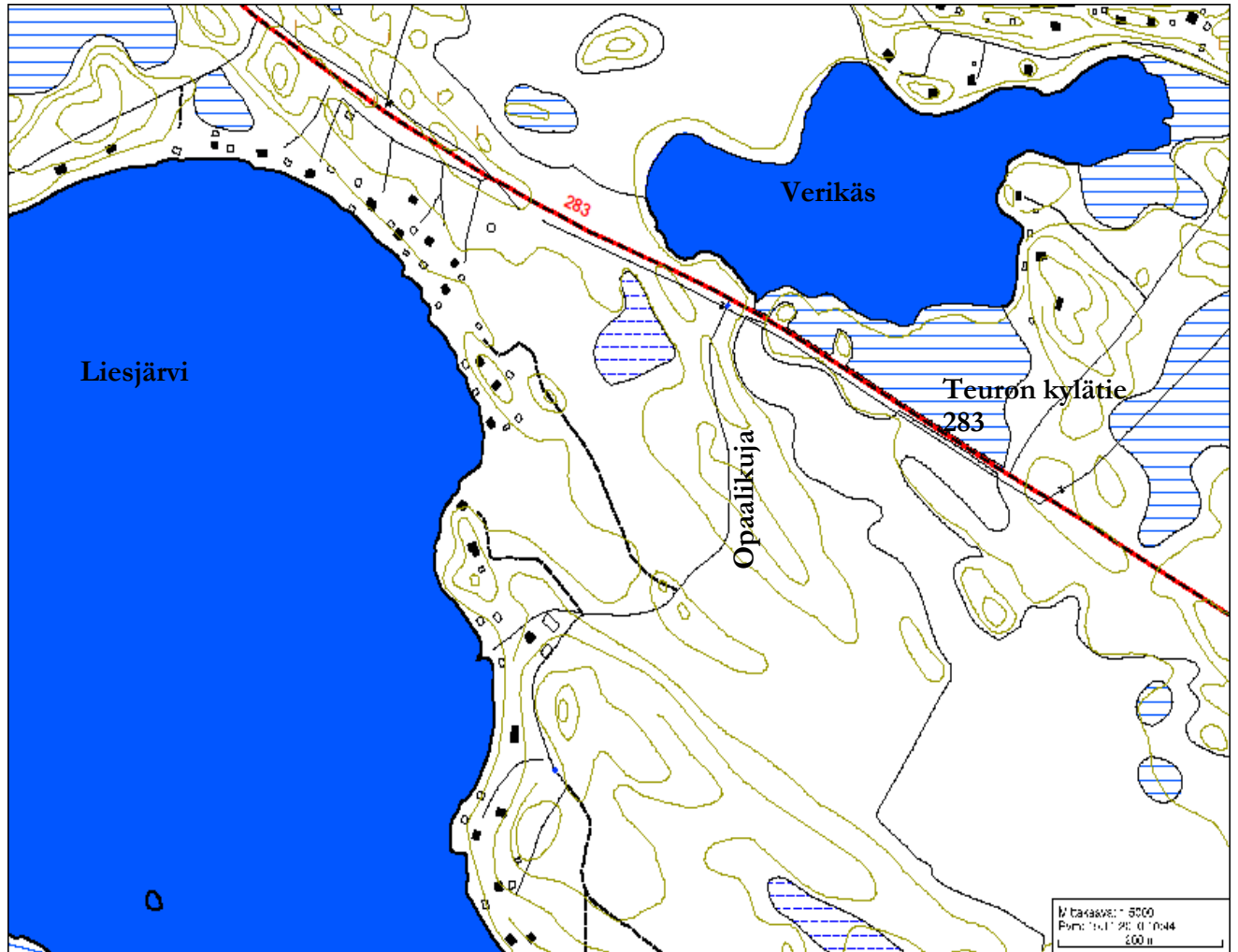
2.4 Osoitetiedot

Opaalikuja 51, 31230 Susikas

2.5 Koordinaatit

N 6758182, E 327234 (ETRS-TM35-FIN)

2.6 Kartta



2.7 Valokuvat



3. UIMARANNAN KUVAUS

3.1 Vesityyppi

Melko kirkasvetinen järvi.

3.2 Rantatyyppi

Loivasti syvenevä hiekka/sorapohjainen ranta. Vesikasvillisuutta uima-alueen ulkopuolella.

3.3 Rantavyöhykkeen ja lähiympäristön kuvaus

Ranta-alue on hoidettua nurmikkoa. Lähiympäristössä leirikeskuksen palveluita.

3.4 Veden syvyyden vaihtelut

Ranta syvenee melko loivasti, soveltuu uimataidottomille

3.5 Uimarannan pohjan laatu

Rakennetulla osalla hiekkapohja, muuten savipohja

3.6 Uimarannan varustelutaso

Pukukopit N/M

Käymälä N/M

Saunarakennus

Pelastusrengas

Roska-astioita

Lapsille sopiva leikkipaikka (keinutelineet, hiekkalkk, keinueläin)

Pelikenttiä (lentopallo ja jalkapallo)

Parkkipaikka

Laituri

Grillikatso ja nuotiopaikka

Tiedotetaulu

3.7 Uimareiden määrä (arvio)

Alle 80 kpl/vrk

3.8 Uimavalvonta

Ei valvontaa

4. SIJANTIVESISTÖ

4.1 Järven/Joen nimi

Liesjärvi

4.2 Vesistöalue

4.3 Vesienhoitoalue

4.4 Biologiset ja kemialliset ominaisuudet

4.5 Hydrologiset ominaisuudet

Viipymä

Veden korkeus

Virtaama

Sadanta

Yhteys pohjaveteen ja muihin vesistöihin

4.6 Pintavesien leväseuranta

5. UIMAVEDEN LAATU

5.1 Uimaveden laadun seurantakohteiden sijainti Uimarannan laiturin päästä

5.1.1 Näytteenottotiheys uimakautena Kolme kertaa kesässä

5.1.2 Edellisten uimakausien tulokset ja uimavesien laatu luokat

Uimaranta:	Päivämäärä	E.coli MPN/100 ml	Suolistoperäiset enterokokit pmy/100ml	Sinilevien esiintyminen Aistinvarainen havainto
Pikku-Liesjärvi				
	2.8.2023	12	7	0
	11.7.2023	0	0	0
	20.6.2023	0	0	0
	10.8.2022	1	0	0
	14.7.2022	10	7	0
	15.6.2022	2	3	0
	11.8.2021	2	1	0
	14.7.2021	3	4	0
	16.6.2021	3	1	0
	14.8.2019	1	4	0
	17.7.2019	4	1	0
	19.6.2019	1	3	0

Raja-arvot sisämaassa E.coli < 1000 MPN/100ml, enterokokit < 400 pmy/100ml

Aistinvarainen sinilevähavainto: 0= ei havaittu sinileviä, 1= levää vähän, 2= levää runsaasti, 3= levää erittäin runsaasti

5.1.3 Edellisten uimakausien aikana tehdyt havainnot ja toteutetut toimenpiteet

Uimavesi on täyttänyt uimavedelle asetetut laatuvaatimukset uimakausina 2019, 2021, 2022 ja 2023. Uimakautena 2020 uimaranta oli pois käytöstä.

5.2 Syanobakteerien (sinilevä) esiintyminen Sinilevää ei ole esiintynyt.

5.2.1 Esiintymisen havainnot edeltävinä uimakausina/toimenpiteet

5.2.2 Arvio olosuhteista syanobakteerien esiintymiseen

5.2.3 Lajistotutkimus

5.3 Sääilmiöiden vaikutukset uimaveden laatuun

6 . KUORMITUSLÄHTEET

6.1 Jätevesiverkostot

6.2 Hulevesijärjestelmät

6.3 Muut uimaveteen vaikuttavat pintavedet

6.4 Maatalous

6.5 Teollisuus

6.6 Satama, vene-, maantie- ja raideliikenne

Ei vesiliikennettä. Maantien vaikutus (pöly, melu) ei ulotu uimarantaan.

6.7 Eläimet, vesilinnut

Alueella ei säännöllisesti pesi/ruokaile vesilintuja

7. LYHYTKESTOISET SAASTUMISTILANTEET

7.1 Arviot lyhytkestoisen saastumisen luonteesta, syistä, esiintymistiheydestä ja kestosta

7.2 Lyhytkestoisen saastumisen vuoksi toteutetut hallintatoimenpiteet ja aikataulu syiden poistamiseksi

7.3 Toimenpiteistä vastaavien viranomaisten yhteystiedot

Jokioisten kunta, tekninen osasto,
Keskuskatu 29A, 31600 Jokioinen
tekninen@jokioinen.fi

Riihimäen kaupunki
Etelä-Hämeen ympäristöterveys
Keskuskatu 29 C
31600 Jokioinen
ytos@riihimaki.fi
puh 019 758 5775

8. UIMAVESIVESIPROFIILIN LAATIMISEN AJANKOHTA JA TARKISTAMISEN AJANKOHTA

8.1 Uimavesiprofiilin laatimisen ajankohta

Tämä uimavesiprofiili on laadittu heinäkuussa 2011 ja päivitetty huhtikuussa 2024.

8.2 Uimavesiprofiilin tarkistamisen ajankohta

Uimavesiprofiili tarkistetaan vuosittain.