

## Jokikylän korttelin 509 tontin 1 tontinluovutuskilpailu

### Kilpailua koskevat kysymykset ja vastaukset

*Kysymys: Onko Jokikylän alueelle tontille 1 ja alueen muille tonteille mahdollista toteuttaa tehostettua sekä kevyttä hoivaa ("yhteisöllinen asuminen").*

*Jos kyllä, vaatiiko kaava poikkeuslupaa tai muutosta kaavaan?*

Vastaus: Tontti on asemakaavoitettu asuinkerrostalojen korttelialueeksi (AK).

Käyttötarkoituksmerkintä sallii palveluasumisen (esim. ikäihmisille). Alueelle ei saa kuitenkaan toteuttaa muualla asuville tarjottavia hoivapalveluita tai toimintaa, jotka lisäävät esimerkiksi liikennettä. Alueelle sijoitettavan toiminnan tulee olla vaikutuksiltaan tavanomaiseen asumiseen rinnastettavaa.

*Kysymys: Tuleeko kortteliin 511 parkkihalli tai tuleeko pihatason sijoittaa esteettömiä autopaikkoja lähelle kyseessä olevaa taloa?*

Vastaus: Kortteli 511 ei kuulu kilpailualueeseen, vaan on kilpailualueeseen nähden viereinen kortteli. Kortteliin 511 ei ole tarkoitus sijoittaa erillistä pysäköintilaitosta.

Asuinrakennuksen yhteydessä rakenteellinen pysäköinti on kuitenkin mahdollista. Kortteli 511 on tarkoitus toteuttaa esteettömyyden erityistason vaatimusten mukaisesti. Korttelia 511 koskee alueen muita kortteleita laajempi velvoite järjestää pysäköintiä korttelialueella.

Kilpailualueella 509 tontille 1 ei ole tarkoitus sijoittaa erillistä pysäköintilaitosta. Myös kilpailualueella asuinrakennuksen yhteydessä rakenteellinen pysäköinti on mahdollista. Korttelin 509 tontilla 1 tulee toteuttaa sopimusperusteisesti kaavamääräyksiä tarkentaen vähintään 5 autopaikkaa, joista yhden tulee olla esteetön ja yksi tulee varata yhteiskäyttöautoa varten.

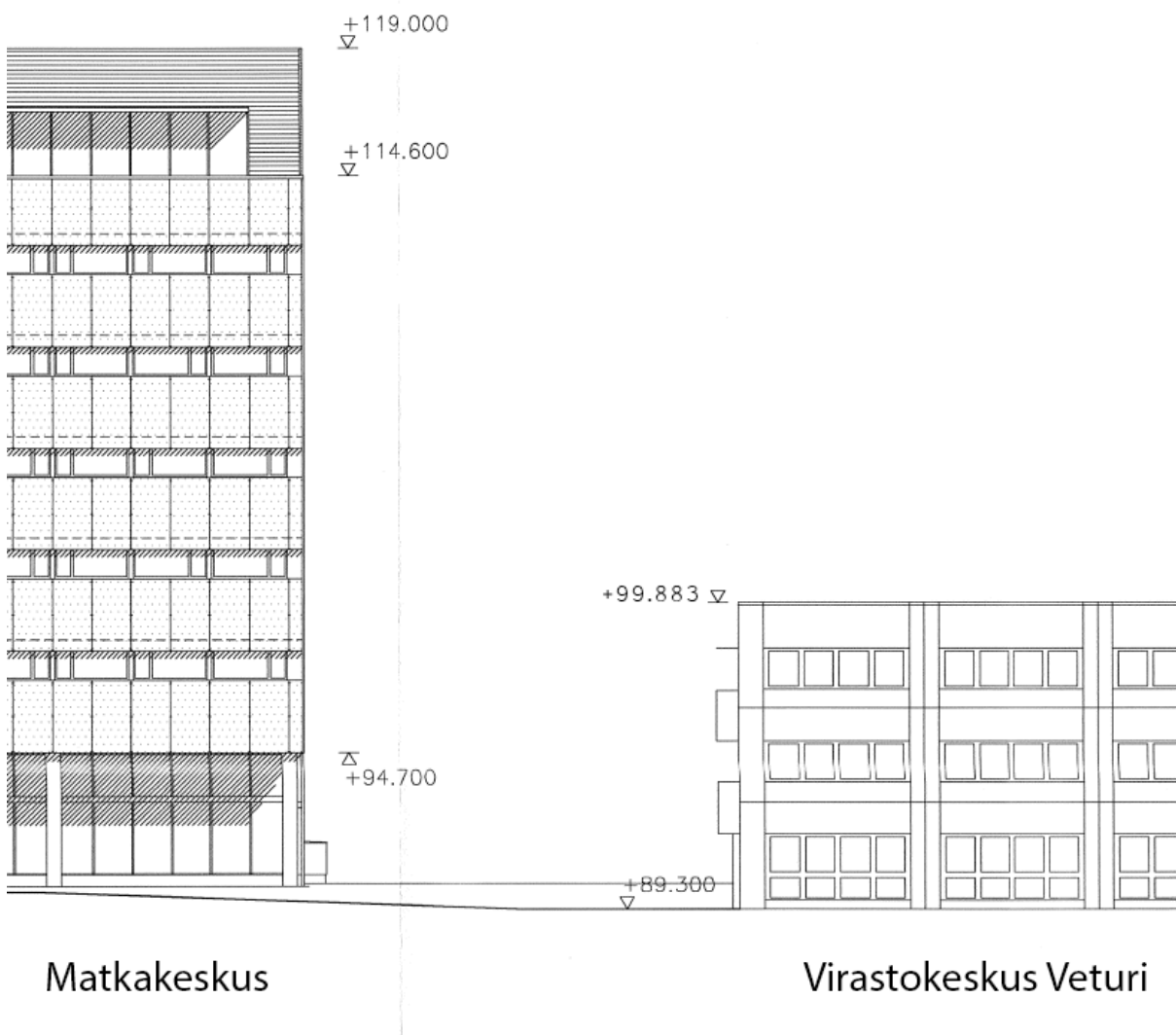
Kilpailualueen korttelin 509 tontin 1 autopaikoista tulee toteuttaa viereiselle LPA-alueelle 34 kappaletta Jokikylän Pysäköinti Oy:n yhtiöjärjestyksen (luonnos) mukaisesti. 34:stä

autopaikasta esteettömiä paikkoja on yksi kappale. Rakentaja voi toteuttaa osalle LPA-alueen pysäköintipaikoista sähköauton latausmahdollisuuden.

***Kysymys: Onko kilpailuaineistossa kerrottu viereisen virastokeskus Veturin ja matkakeskuksen räystään korkoa kaupunkikuvallisesta näkökulmasta?***

Vastaus: Veturin kortteli tulee lähivuosina kehittymään ja nykyiset räystäskorkeuden eivät välttämättä ole tulevaisuudessa samat. Nykytilanteessa räystäskorkeudet vaihtelevat seuraavasti: Veturin räystäskorkeus +99,883 ja Matkakeskuksen +119,000.

Ote rakennusten julkisivupiirustuksista on kuvassa 1.

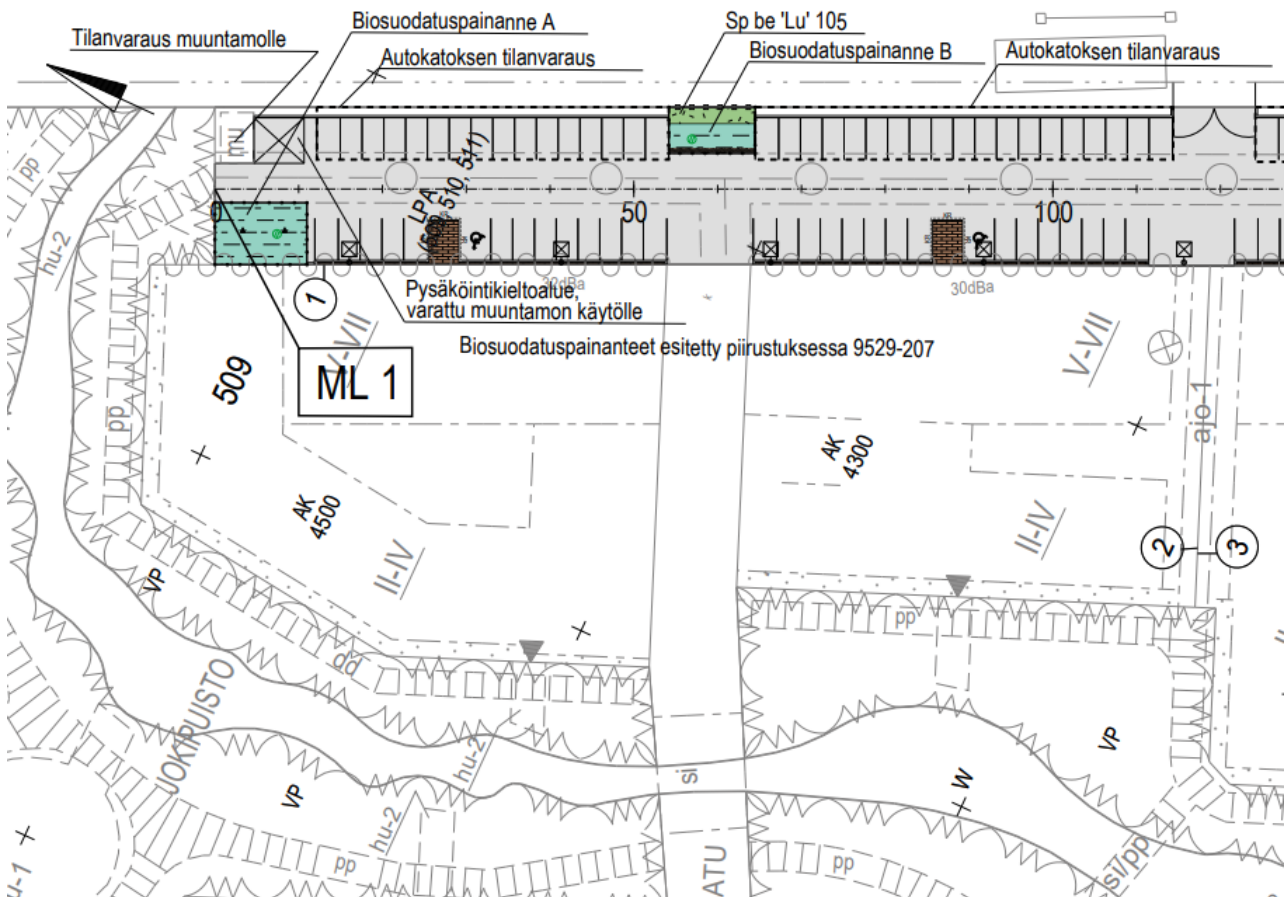


Kuva 1. Julkisivuote Matkakeskuksen pääpiirustuksesta.

**Kysymys: Onko autopaikkojen korttelialuetta (LPA) suunniteltu tarkemmin?**

Vastaus: Autopaikkojen korttelialueen suunnitelmat ovat valmistuneet. Ote Jokikylän LPA-alueen rakentamissuunnitelman asemapiirustuksesta on kuvassa 2.

Kaupunki/pysäköintiyhtiö rakentaa LPA-alueen rakennekerrokset, pinnat ja valmiudet sähköjohdoille sekä valaisimet. Asemapiirroksessa näkyy muun muassa autokatoksen tilavaraus, esteettömät paikat sekä kivetty (punaruskea) alue korttelia vasten, josta on mahdollista järjestää kulku LPA-alueelle.



Kuva 2. Ote Jokikylän LPA-alueen rakentamissuunnitelman asemapiirustuksesta.