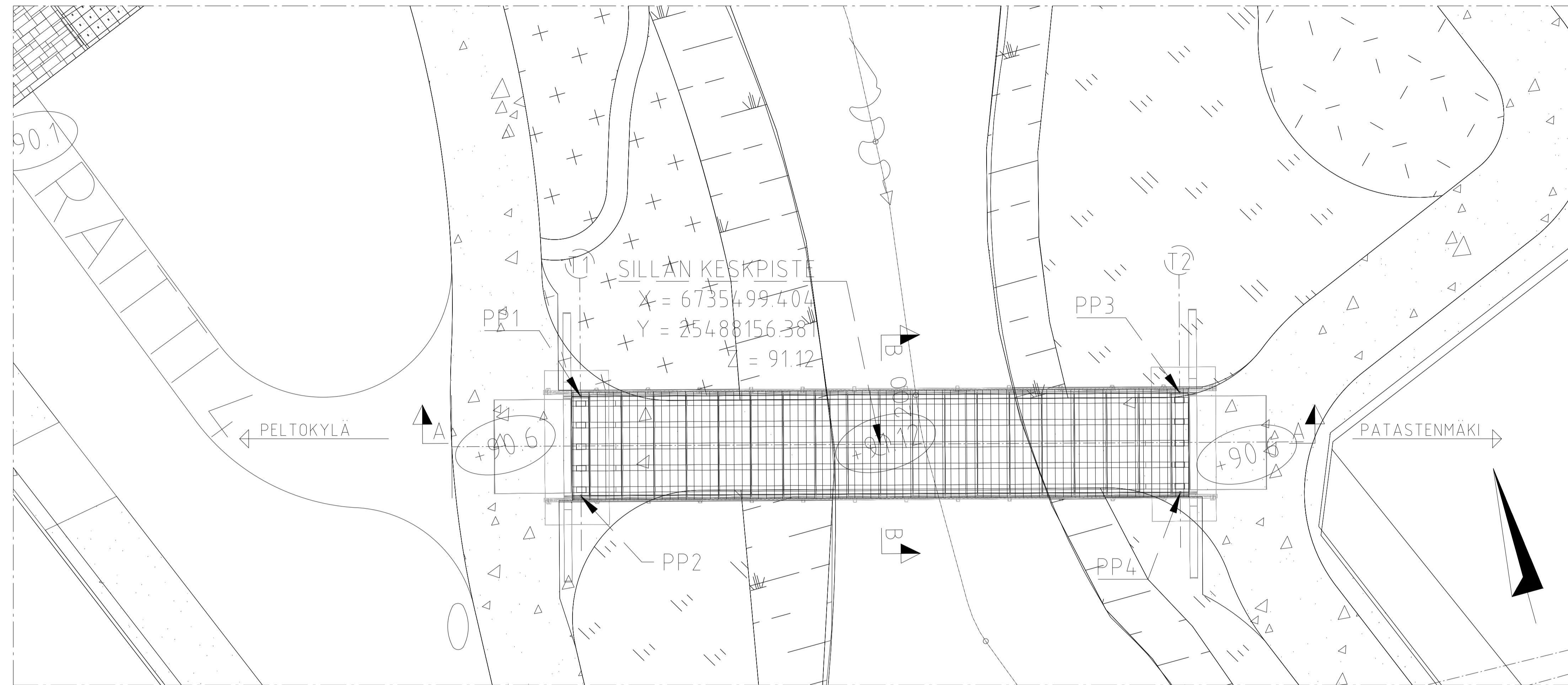
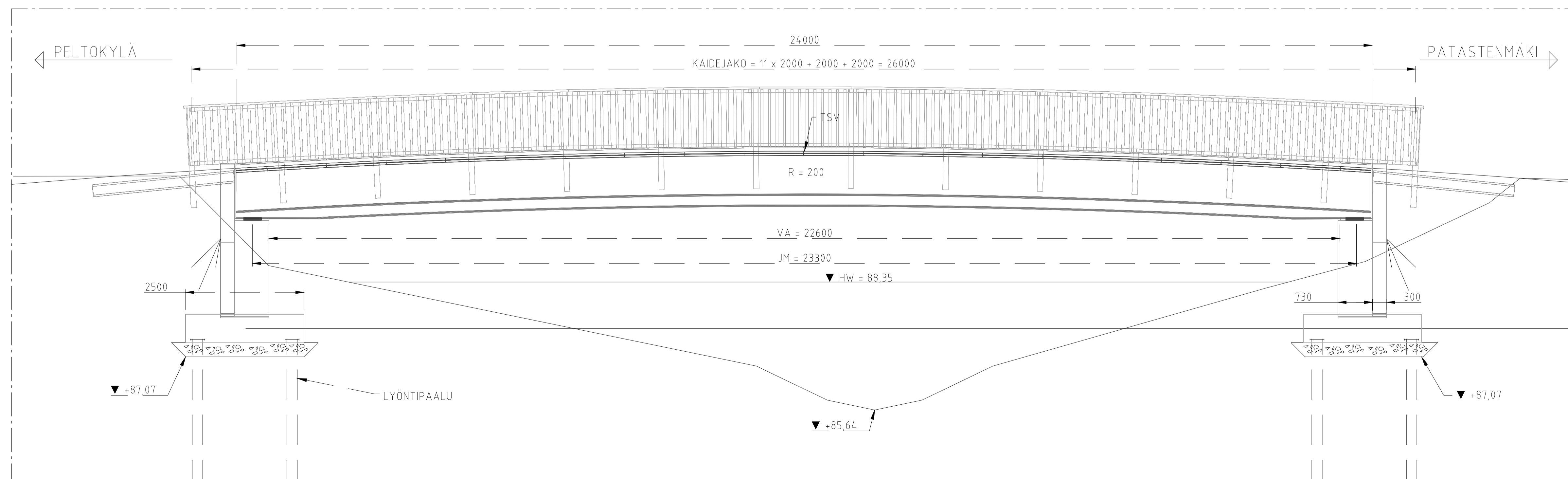


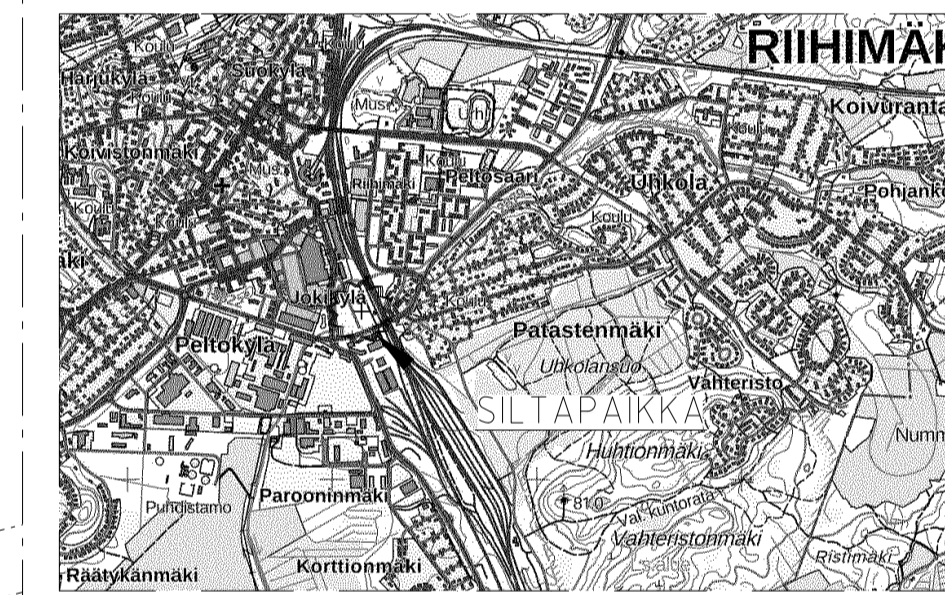
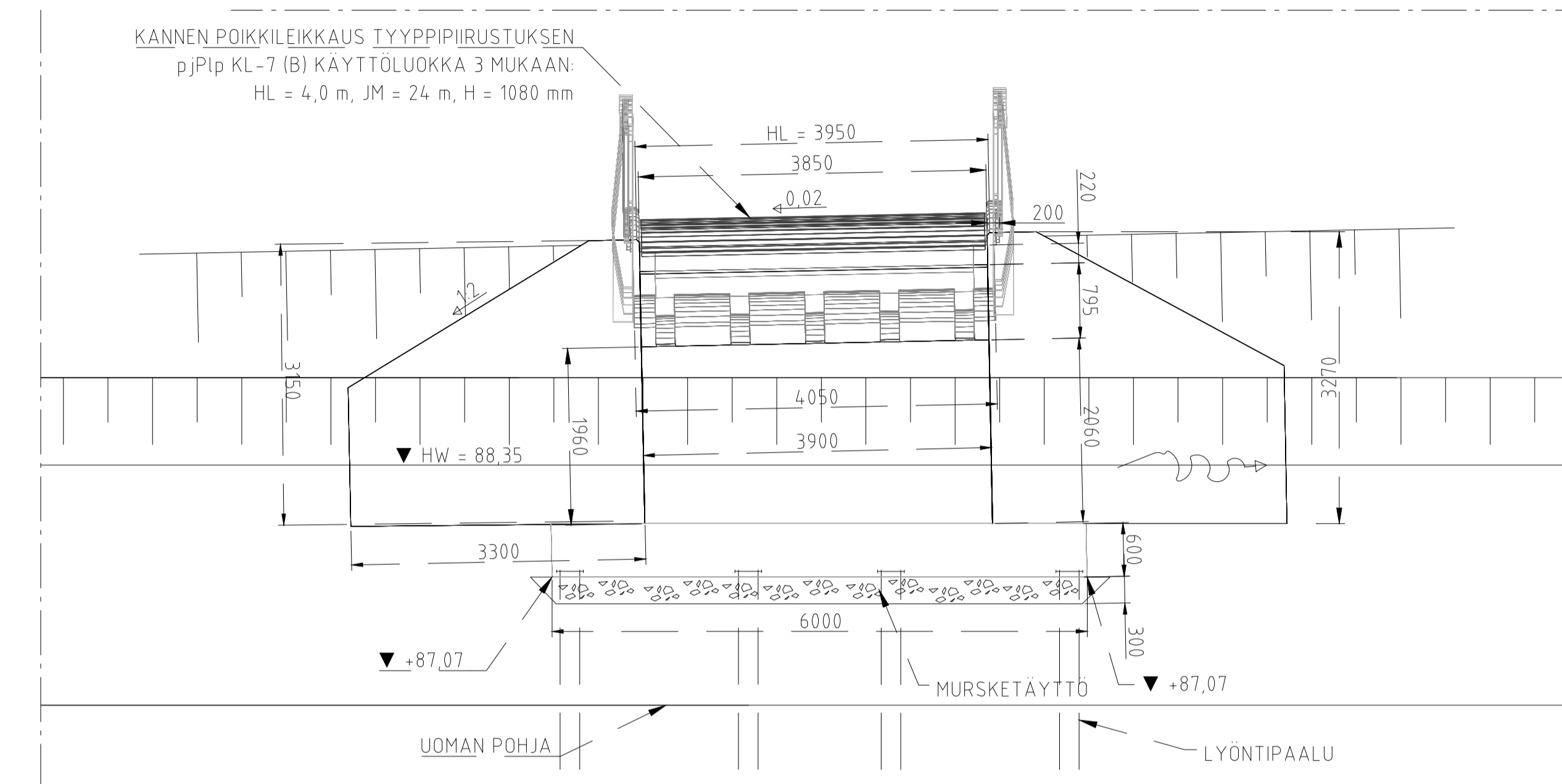
TASOKUVA 1:100



LEIKKAUS A-A 1:50



LEIKKAUS B-B 1:50



KAITEET: KAIDEPIIRUSTUS ERILLISEN SUUNNITELMAN MUKAAN

SIIRTYMÄLAATTA: R15/DL1, 3,0 m

SILLAN PÄÄLLYSRAKENTEEN SUUNNITELTU KÄYTTÖIKÄ ON 50 VUOTTA, JA MAATUKIEN KÄYTTÖIKÄ ON 100 VUOTTA

KUORMITUS KL / 2014 NCCI-1:
TASAINEN KUORMA NCCI-1B 5.3
HUOLTOAJONEUVO 16 tn. (100 kN + 60 kN)

MAATUET T1 JA T2 PERUSTETAAN PAALUANTUROIDEN VARAAN, ANTUROIDEN ALLE HUOLELLISESTI TIIVISTETTY 300 mm MURSKETÄYTTO, PAALUTUYPPI GEOSUUNNITELMAN MUKAAN

MAATUEN KONTAKTITAPIT: INFRARYL 42020.5
MAATUEN TARKKAILUTAPIT: INFRARYL 4200015.3

EROOSIOSUOJAUS LUISIKSSA: KIVIHEITOKE, #64.300 mm TAI PYÖREÄT LUONNONKIVET

SAUMAT: SILKO -HYVÄKSYTTY LIKUNTAUSAUMANAUHA

NÄKYVIIN JÄÄVIEN PINTOIHIN SILKO -HYVÄKSYTTY TÖHERRYSTENSUOJAUS, UHRIUTUVA

MITTAUSJÄRJESTELMÄT:
KOORDINAATTIJÄRJESTELMÄ ETRS-GK25
KORKEUSJÄRJESTELMÄ N2000

PÄÄPISTEET:
PP1, X = 6735504.318 Y = 25488145.624
PP2, X = 6735500.555 Y = 25488144.610
PP3, X = 6735498.241 Y = 25488168.149
PP4, X = 6735494.479 Y = 25488167.134

HUOMI!
PULTTILIITOSTEN KIRISTYS UUELLEEN NOIN VUODEN KULUTTUA SILLAN KÄYTTÖNOTOSTA!

TÖIDEN TOTEUTUKSESSA ON OTETTAVA HUOMIOON ALUEHALLINTOVIIRASTON MYÖNTÄMÄ VESILUPAA KOSKEVA LAUSUNTO NRO. ESAVI/10135/2021

PÄÄMATERIAALIT

PUUTAVARA:

LIIMAPUUPALKIT GL30c/GL32, MÄNTY
SAHATAVARA C30/C24
PAINKEYLLÄSTYS SFS-EN 351, LUOKKA A,
RUSKEA SÄVY, LIIMAUS, SFS-EN 301
KREOSIITTI- TAI SUOLAKYLLÄSTYS
KÄYTTÖLUOKKA 3 - NCCI-5
KANNEN ULOIMMAT SIVUPINNAT KÄSITELLÄÄN
KUULTAVALLA PUUNSUOJALLA

TERÄSOSAT:

KAIKKI PUURAKENTEIDEN TERÄSOSAT
RUOSTUMATONTA TERÄSTÄ (EN-1.4.301), POIS LUKIEN
JÄNTEET KIINNITYSOSINEEN (KTS. ALLA),
KAIKKI BETONIIN LIITTYVÄT TERÄSOSAT
KUUMASINKITYTÄ, KUUMASINKITYKSEN
LAATUVAATIMUKSET INFRARYL 42050.4.2 MUKAAN,
BETONIVALUUN TULEVIA KUUMASINKITYTÄN TERÄSOSIEN
SINKITYKSEN TULEE ENNEN VALUA OLLA VAHINTAA 8 VUOKKOA
PASSIVOITUJA JA PINTATIIVISTETTYJÄ, HITSAUSLUOKKA C
(SFS-EN ISO 5817), KUUMASINKITYN PINNAN
MAALAUSJÄRJESTELMÄ LIVI C.2 (SILKO 3.351)

BETONI:

PAALUANTURAT Ro04, R4, C30/37-2, P20
C_{nom} = 5%₁₀₀ mm
MAATUET Ro10, R2, C30/37-3, P20
C_{nom} = 45 mm

BETONITERÄS:

B500B (A500HW)

LAAKERIT:

KUMILEVYLAAKERIT 5+5 (210x375x25) mm
YKSIKERROSLAAKERI, G_g = 0,9 MPa
SFS-EN 1337-3, INFRARYL 42420 VAATIMUKSET TÄYTTÄVÄ
LAAKERI

JÄNTEET:

KUUMASINKITYT SAS 67%₁₀₀ Ø18 mm
KUUMASINKITYKSEN KESKIMÄÄRÄINEN MINIMI
KERROSPAISUUS 110 µm (EN 1944-5)
MUTTERIT l = 40 mm JA ALUSLEVYT KUUMASINKITYTÄ

KÄYTETTÄVÄ JANNEVOIMA, JÄNNETANKO Ø18 mm
- JÄNNITTÄMISHETKELLÄ 142 kN
- JÄNNITTÄMISEN JÄLKEEN 134 kN

POTKULANKUT JA KULUTUSKERROS:

PUINEN PINTARAKENNE 38 mm, KALARUOTOKUVIOINTI,
POTKULANKUN ASENNUS ERILLISEN SUUNNITELMAN MUKAAN

<p>RIIHIMÄEN KAUPUNKI TEKNINEN TOIMIALA SUUNNITTELU JA TOMNNAOHJAUS</p>	Pvm.	Mies.	
	Suun.	02.02.2024	TJÄRVIÖNEN
	Tek.	02.02.2024	T.LÖBBÄS
	Hjo.	XX.XX.2024	
Vuorokausi	XX.XX.2013_BOX		
Litt.päiv.	1234		
Korkeus- ja koordinaattijärjestelmä	N2000/ETRS-GK25		
Säde	Pir.no		
	1:50/1:100	9501-100	