

ASEMAKAAVAN MUUTOS

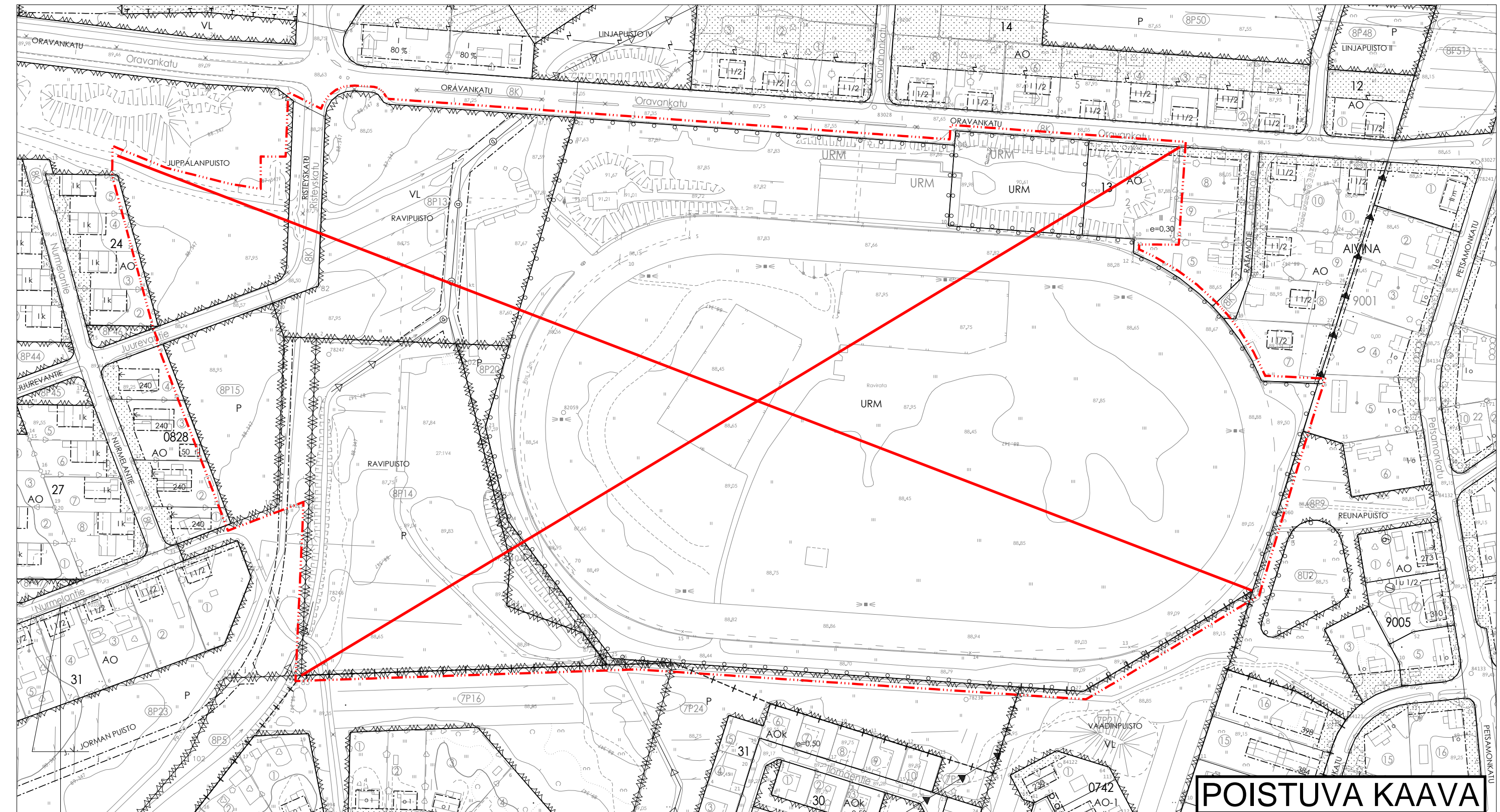
ASEMAKAAVAMERKINNÄT JA -MÄÄRÄYKSET:

- AO** Erillispientalojen korttelialue.
- VP-1** Puisto. Pohjois-eteläsuuntaisen avo-ojan ja ravirata-alueen välinen puusto tulee pyrkiä säilyttämään ja avo-ojan varrella puustoa pyrittään lisäämään.
- VL** Lähivirkistysalue.
- VL-1** Lähivirkistysalue, jolla puusto tulee säilyttää.
- E-1** Erityisalue. Alue varataan hevosuuteilu- ja palloliikuntalähtöiseksi erillistapahtumien järjestämiseen. Aluetta ja sen toimintaa tulee kehittää ympäröivä asutus huomioiden. Tapahtumien tulee olla alueen luonteeseen sopivia ja niiden suunnittelussa tulee kiinnittää erityistä huomiota mahdollisiin meluhaitan ehkäisemiseen.
- ET** Yhdyskuntateknisiä huoltopalvelevien rakennusten ja laistosten alue.
- 3 m kaava-alueen rajan ulkopuolella oleva viiva.
- Kaupungin- tai kunnanosan raja.
- Korttelin, korttelinosan ja alueen raja.
- Osa-alueen raja.
- Sitovan tonttijaan mukaisen tontin raja ja numero.
- 8 **JUPPALA** Kaupungin- tai kunnanosan numero.
- 0874 **HEVOSEN** Kaupungin- tai kunnanosan nimi.
- 11000 Korttelin numero.
- 1 Kadun, tien, katuaukion, torin, puiston tai muun yleisen alueen nimi.
- 1 u/2 Rakennusoikeus kerrosalanelämetreinä.
- e=0,30 Roomalainen numero osoittaa rakennusten, rakennuksen tai sen osan suurimman sallitun kerrostalvon.
- Murtoluku roomalaisen numeron jäsenä osoittaa, kuinka suuren osan rakennuksen suurimman kerroksen alasta ulakon tasolla saa käyttää kerrosalaa laskehtavaksi tilaksi.
- Tehokkuusluku ei kerrosalan suhde tontin/rakennuspaikan pinta-alaan.
- Rakennusala.
- Ohjeellinen rakennusala, jolle saa sijoittaa muuntaman.
- Nuoli osoittaa rakennusalan sivun, johon rakennus on rakennettava kiinni.
- hule Sijainnitaan ja laajuudeltaan ohjeellinen hulevesien käsittelyyn ja viivyttämiseen varattu alueen osa.
- Istutettava alueen osa.
- Katu.

- ojo Ajoyhteys.
- jk Yleisele jalankululle ja polkupyöräilylle varattu alueen osa.
- jk Sijainnitaan ohjeellinen yleisele jalankululle ja polkupyöräilylle varattu alueen osa.
- p-1 Pysäköimispaikka ravirata-alueella järjestettävien tapahtumien aikana.
- Maanalaista johtoa varten varattu alueen osa.
- Avo-ojaa varten varattu alueen osa.
- Katualueen rajan osa, jonka kohdalla ei saa järjestää ajoneuvollittymää.
- Luonnon monimuotoisuuden kannalta erityisen tärkeä alue, jolla puusto tulee säilyttää.

YLEISMÄÄRÄYKSET:
 Hulevedet on ensisijaisesti imeytettävä tontilla. Hulevesien hallinta tulee hoitaa rakennuspaikalla esitettävien tontikohtaisen suunnitelman mukaisesti. Toissijaisesti tontilla tulee viivyttää hulevesiä siten, että viivytyjärjestelmän mitoitusluku on 1 m³ / 100 m² vettä lämpäisemättömää pintaa kohden. Viivytysrakenteiden tulee tyhjentyä 24 tunnin kuluessa täyttymisestään ja niissä tulee olla suunniteltu ylivuoto.

AO-korttelialueita koskevat määräykset:
 Tontille saa rakentaa yhden tontin kerrosalaa lasketavan erillisen talousrakennuksen, jonka kerrosala saa olla enintään 40 m².
 Alueelle ei saa rakentaa kellareita rakennuksia.
 Alue tulee aidata rakenteellisesti, hyöllitään yhtenäisellä aidalla virkistysalueisiin rajoituvilla osin. Tonttien katualueisiin rajoituvat osat tulee istuttaa pensain tai pensasaidoin.
 Jäteastiat on vähintään aidattava.
 Autopaikkoja tulee osoittaa vähintään 2 ap / asunto.
 E-1-alueita koskevat määräykset:
 Alue tulee aidata.
 Jäte- ja muut huoltotilat on vähintään aidattava.
 Alueelle on varattava toiminnan luonne huomioiden riittävä määrä auto- ja polkupyöräpaikkoja. Erillistapahtumien aikana osa pysäköinnistä voidaan osoittaa p-1-alueelle.



POISTUVA KAAVA

RIIHIMÄEN KAUPUNKI

694 8:37
Ravirata-Juurevantie

Asemakaavan muutos ja tonttijaan muutos

ASEMAKAAVAN MUUTOS KOSKEE:
 8. kaupunginosan, Juppalan katu-, virkistys- ja erityisalueita sekä kortteliä 13.
 7. kaupunginosan, Petsamon virkistysalueita.

ASEMAKAAVAN MUUTOKSELLA MUODOSTUU:
 8. kaupunginosan, Juppalan kortteli 0874 ja 0875, erityisalueet sekä osa katu- ja virkistysalueita.

SITOVALLA TONTTIALUEELLA MUODOSTUU:
 8. kaupunginosan, Juppalan korttelin 0874 tontit 1 ja 2 sekä korttelin 0875 tontit 1-4.

KAVAEHDOTUS

käsitellyt:
 OAS MRL 63 § 20.06.2021
 Kuuleminen MRL 62 § 15.11.2021 - 14.12.2021
 Kaupunginhallitus 31.01.2022
 Nähtävillä MRL 65 § 07.02.2022 - 15.03.2022

RIIHIMÄEN KAUPUNKI ELINVOIMAN TOIMIALUE
 Riihimäellä 31.01.2022
 kaavoituspäällikkö Niina Matkala mittakaava 1: 1000
 kaavasuunnittelija Otto Mäkelä piir.nro 8:37

Pohjakartta täyttää maankäyttö- ja rakennuslain 54 a §:n asettamat vaatimukset. Korkeusjärjestelmä N2000.
 kaupungingeodeetti Ari Vettererä