

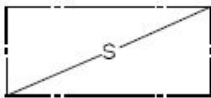
Säilytettävät sisätilat Kalevankatu 1, vanha kaupungintalo,

Säilytettävät sisätilat -asiakirja liittyy **xx.xx.xxxx** lainvoiman saaneeseen asemakaavakarttaan 694 1:56.

Asiakirjan tarkoitus:

Tämä asiakirja täydentää asemakaavakartan kaavamääräystä "s"
1. kaupunginosan, Harjukylän korttelin 9016 tontilla 19.

Asemakaavamerkintä:



Merkinnällä s osoitetulla rakennusosalalla sijaitsevat sisätilat tulee säilyttää eri kerroksissa seuraavasti:

I kerros: Itäpäädyn porrashuone, kirjastotila, toimistokäytävään johtavat portaat.

II kerros: Itäpäädyn porrashuone.

III kerros: Itäpäädyn porrashuone, valtuuston istuntosali, kauppalan hallituksen huone.

Edellä mainittujen tilojen osalta tulee säilyttää alkuperäinen huonejako sekä kiinteä ja irtain sisustus.

Edellä mainittujen tilojen yhteyteen saa rakentaa uuden hissien ja wc-tilat. Muutos- ja korjaustyöt on tehtävä tilan alkuperäinen tyyli säilyttäen siten, että olennaisia kulttuuriarvoja ei hävitetä.

Säilytettävät tilat on esitetty asemakaavakartan liitteenä olevassa asiakirjassa: Säilytettävät sisätilat.

Asiakirjan sisältö:

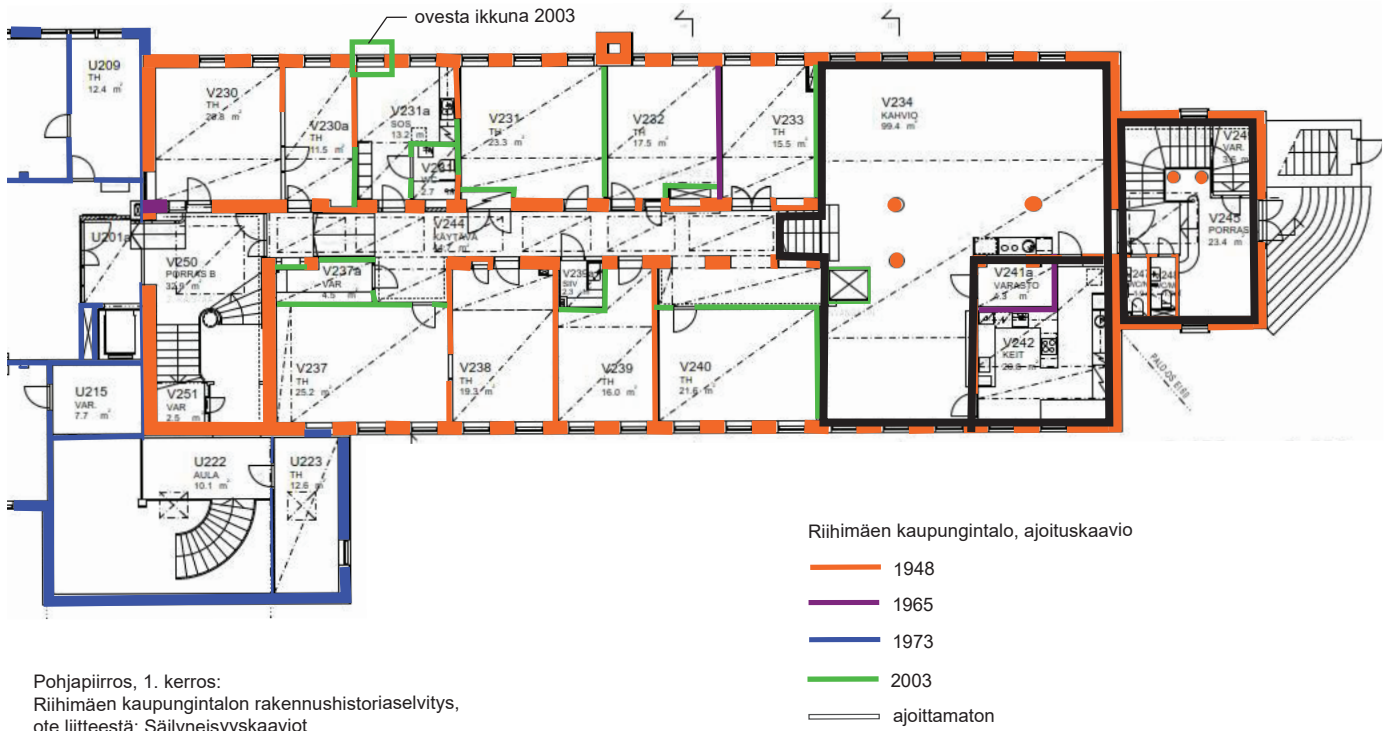
Asiakirjan alussa on osoitettu sisätilojen huonejako, jota kaavamääräys koskee.

Lisäksi on esitetty luettelo säilytettävästä kiinteästä ja irtaintaimesta sisustuksesta.

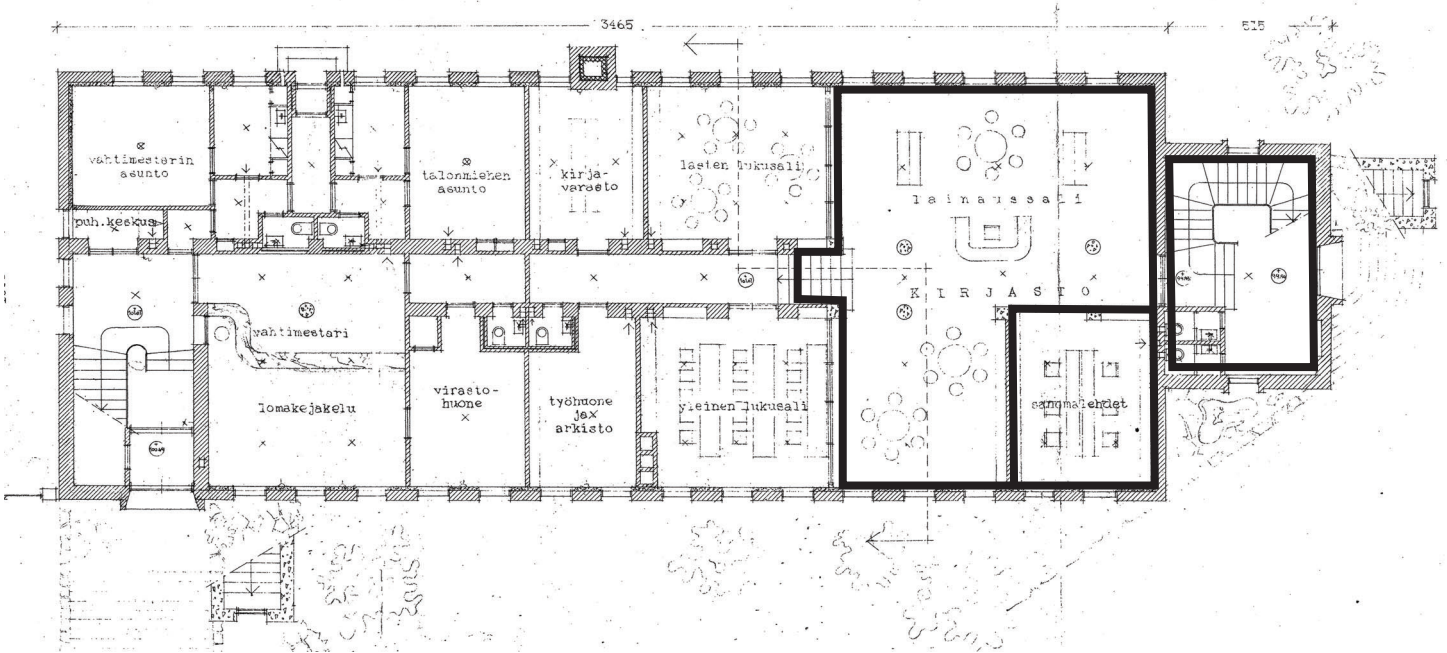
Kiinteään sisustukseen kuuluvat esimerkiksi alkuperäiset ovet, seinäpaneloinnit, lattiat ja kaiteet. Irtaimen sisustukseen kuuluvat esimerkiksi alkuperäiset kalusteet sekä valaisimet.

1. kerroksen säilytettävä huonejako esitetty pohjapiirroksessa.

Itäpäädyn porrashuone, kirjastotilan lainaussali, käytävään johtavat portaat.



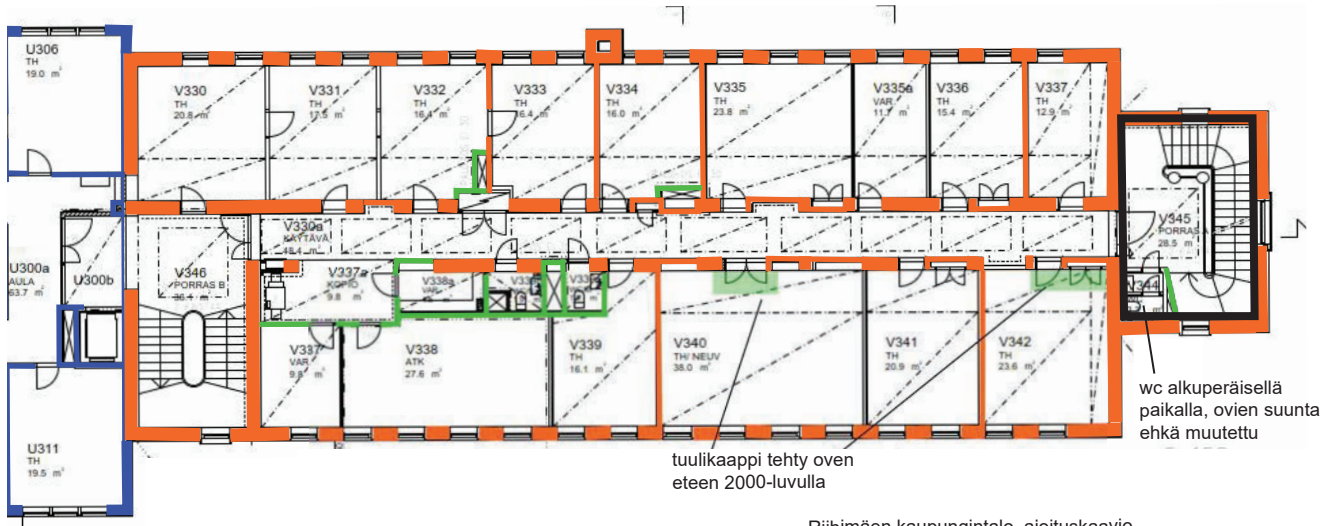
Pohjapiirros, 1. kerros:
Riihimäen kaupungintalon rakennushistoriaselvitys,
ote liitteestä: Säilyneisyyskaaviot
Vahanan Rakennusfysiikka Oy, 2020



Pohjapiirros, 1. kerros:
Ote Riihimäen kaupungintalon pääpiirustuksesta
Veli Valorinnan Arkkitehdintomisto, 21.10.1946

2. kerroksen säilytettävä huonejako esitetty pohjapiirroksessa.

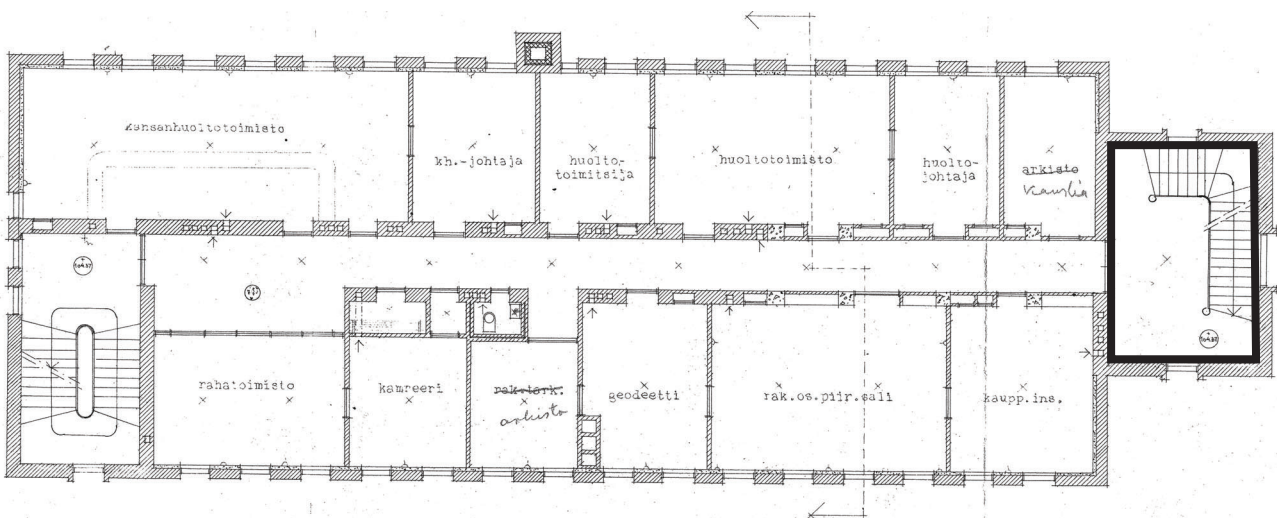
Itäpäädyn porrashuone.



Riihimäen kaupungintalo, ajoituskaavio

- 1948
- 1965
- 1973
- 2003
- ajoittamaton

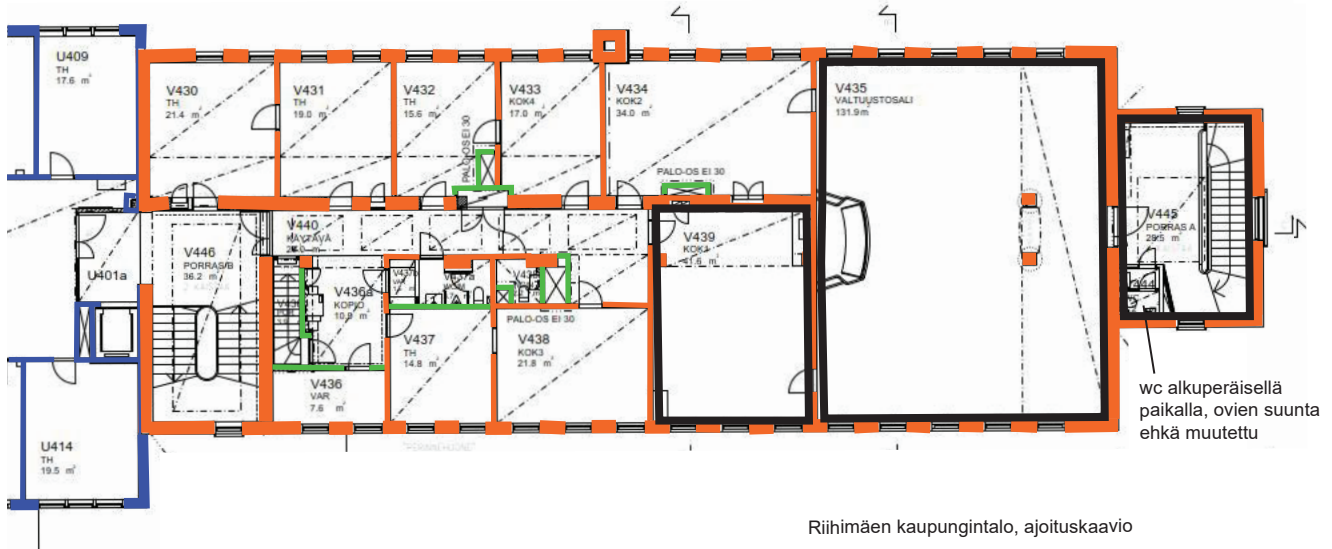
Pohjapiirros, 2. kerros:
Riihimäen kaupungintalon rakennushistoriaselvitys,
ote liitteestä: Säilyneisyyskaavio
Vahanen Rakennusfysiikka Oy, 2020



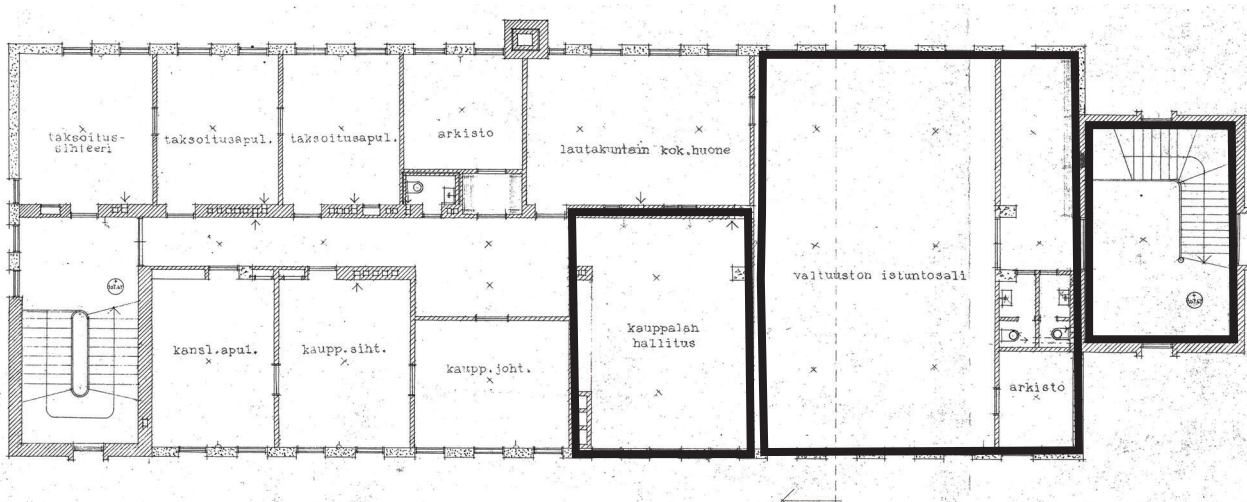
Pohjapiirros, 2. kerros:
Ote Riihimäen kaupungintalon pääpiirustuksesta
Veli Valorinnan Arkkitehdintomisto, 21.10.1946

3. kerroksen säilytettävä huonejako esitetty pohjapiirroksessa.

Itäpäädyn porrashuone, valtuuston istuntosali, kauppalan hallituksen huone.



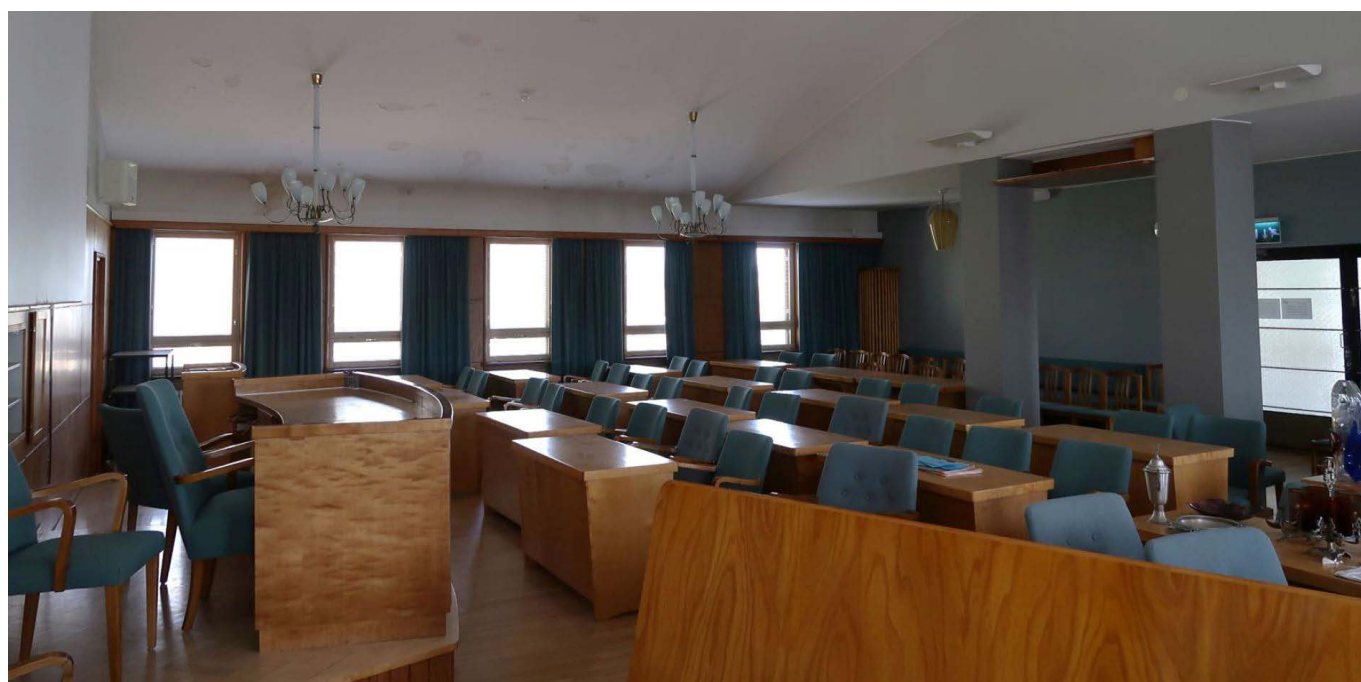
Pohjapiirros, 3. kerros:
Riihimäen kaupungintalon rakennushistoriaselvitys,
ote liitteestä: Säilyneisyyskaaviot
Vahanan Rakennusfyysikka Oy, 2020



Pohjapiirros, 3. kerros:
Ote Riihimäen kaupungintalon pääpiirustuksesta
Veli Valorinnan Arkkitehdintomisto, 21.10.1946

Valtuuston istuntosali

nro.	huonekalu / muu sisustus	lukumäärä	lisätietoja	esiintyy kuvassa
	valtuuston puheenjohtajan pöytä	1		1, 2
	puhujapulpetti	1		3
	valtuuston jäsenen pöytä	23		4
	valtuuston jäsenen tuoli	46	ei nappeja selkänojassa	5
	valtuuston puheenjohtajan tuoli	1	korkeampi selkänoja, napit selkänojassa	5
	valaisin	4	monihaarainen, valkokupuinen, valtuustosalin etuosassa	6
	valaisin	3	valtuustosalin takaosassa	7
	lehterisohva	2	valtuustosalin takaosassa	8, 9,
	lehterituolit	26		10
	pöytä	2		11
	pieni sivupöytä	2	visakoivukantinen pöytä vesikarahvia ja juomalaseja varten	12
	verhokotelot		salin molemmilla ikkunaseinillä	13
	panelointi		seinissä ja korokkeessa	2, 14
	Riihimäen kaupungin vaakuna	1		15
	Hämeen läänin vaakuna	1		16



kuva 1 (lähde: rakennushistoriaselvitys)



kuva 2: valtuuston puheenjohtajan pöytä



kuva 3: puhujapulpetti



kuva 4: valtuutettujen pöytä ja tuolit



kuva 5: vasemmalta oikealle:
valtuuston jäsenen tuoli
hallituksen jäsenen tuoli
valtuuston puheenjohtajan tuoli



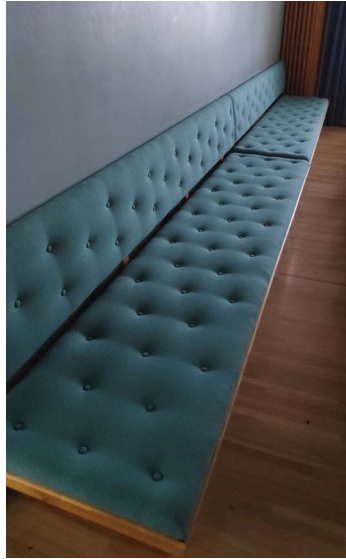
kuva 6: valaisin
(lähde: rakennushistoriaselvitys)



kuva 7: valaisin
(lähde: rakennushistoriaselvitys)



kuva 8 ja 9: lehterisohvat



kuva 10: lehterituolit



kuva 11: pöytä



kuva 12: sivupöydät



kuva 13: verhokotelot



kuva 14: panelointia seinässä ja korokkeessa



kuva 15 ja 16: Riihimäen kaupungin vaakuna ja Hämeen läänin vaakuna

Kauppalan hallituksen huone / kaupunginhallituksen huone

nro.	huonekalu / muu sisustus	lukumäärä	lisätietoja	esiintyy kuvassa
	hallituksen kokouspöytä	1		17
	hallituksen jäsenen tuoli	10		5, 17, 18
	valaisin	2	hallituksen pöydän päällä	17, 19
	kiinteä kulmasohva	1		20
	sohvapöytä	1		20
	kiinteä vitriini	1		20
	valaisin	1	sohvanurkkauksen päällä	20, 21
	seinävitriini	1		22
	senkki	1		22



kuva 17: hallituksen kokouspöytä, tuolit ja valaisimet
(lähde: Teknisen palvelukeskuksen arkisto)



kuva 18: hallituksen jäsenen tuoli



kuva 19: valaisin hallituksen pöydän päällä
(lähde: rakennushistoriaselvitys)



kuva 20: hallituksen huoneen kulmasohva, sohvapöytä, vitriini ja valaisin
(lähde: Teknisen palvelukeskuksen arkisto)



kuva 21: valaisimen yksityiskohtia



kuva 22: hallituksen huoneen seinävitriini ja senkki

Kirjastotila

nro.	huonekalu / muu sisustus	lukumäärä	lisätietoja	esiintyy kuvassa
	valaisin	4	sijaitsee rivissä portaikosta ovelle	23, 24
	panelointi		portaikon molemmin puolin	25, 26
	portaikon kaiteet		portaikon molemmin puolin	25, 26
	portaat			25, 26



kuva 23: valaisin
(lähde: rakennushistoriaselvitys)



kuva 24: kirjastotila
(lähde: rakennushistoriaselvitys)



kuva 25: kirjastotilan portaikko
(lähde: rakennushistoriaselvitys)



kuva 26: kirjastotilan portaiden panelointi ja kaide

Porraskäytävä

nro.	huonekalu / muu sisustus	lukumäärä	lisätietoja	esiintyy kuvassa
	penkki	2		27
	pieni pöytä	1		28



kuva 27: penkit portaikossa



kuva 28: pöytä

Kohteen huonekaluja ja valaisimia sekä sisustusta on käyty inventoimassa ja kuvaamassa 17.8.2021. Lisäksi lähteenä on käytetty Riihimäen kaupungintalon rakennushistoriaselvitystä (Vahanen, 2020).

Inventoinnissa mukana:

Jari Jokivuo, kaavoitusarkkitehti, Riihimäen kaupunki
Elisa Lintukangas, kavasuunnittelija, Riihimäen kaupunki
Eija Kokkonen, arkistos sihteeri, Riihimäen kaupunki

Kuvat: Riihimäen kaupunki, kaavoituksen vastualue, jollei toisin mainita.