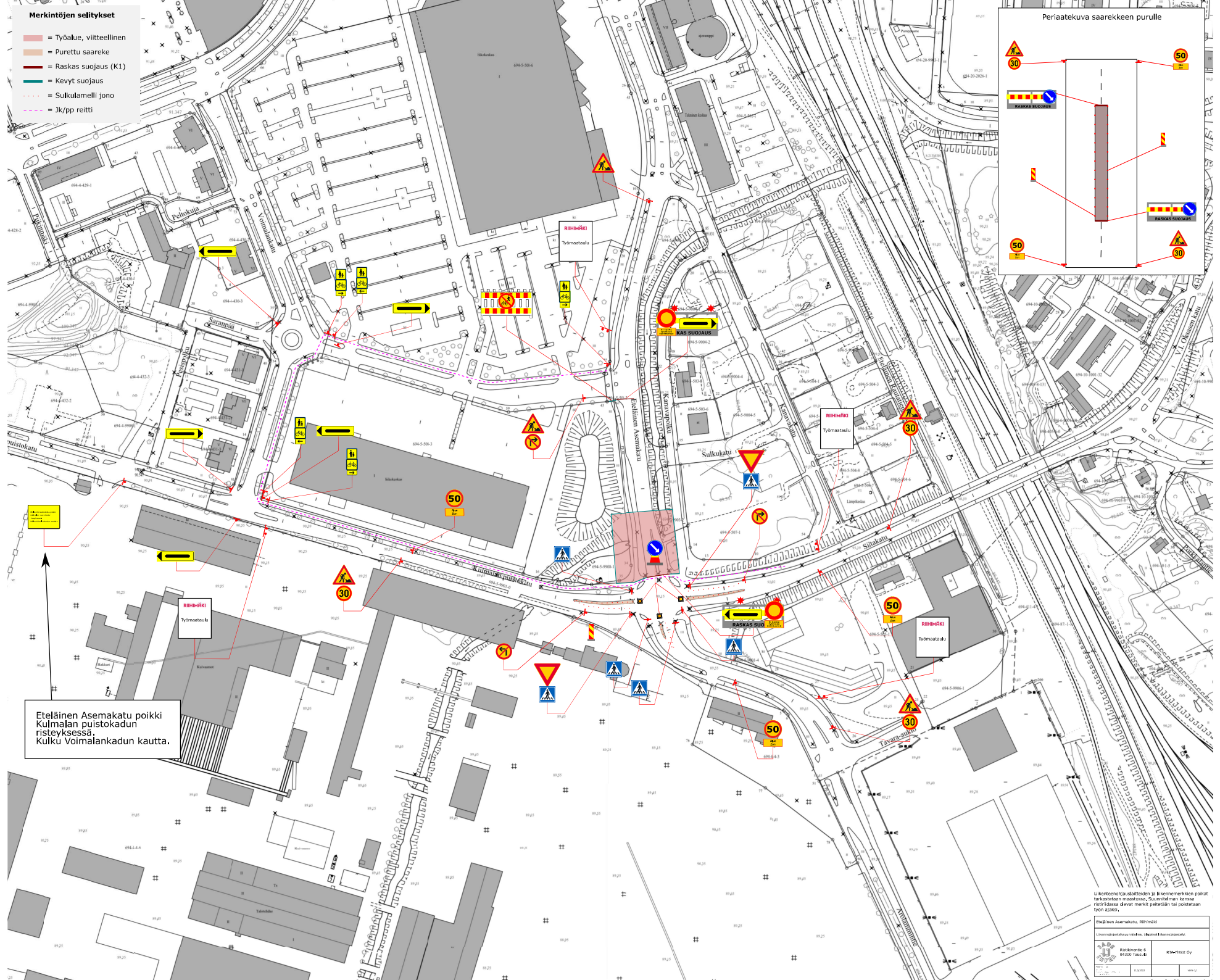
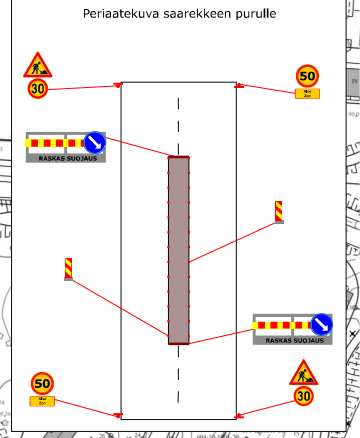


Merkintöjen selitykset

- = Työalue, viitteellinen
- = Purettu saareke
- = Raskas suojaus (K1)
- = Kevyt suojaus
- = Sulkuamelli jono
- = Jk/pp reitti



Eteläinen Asemakatu poikki
Kulmalan puistokadun
risteyksessä.
Kulku Voimalankadun kautta.

Likenteenohjauksen ja liikennemerkin paikat on tarkistettu maastossa. Suurenneman kanssa ruutit (dassa) eivät merkitä perustan tai postistaan tuloa.

Eteläinen Asemakatu, Riihimäki	
Lisensijapalvelusopimus, Helsingin Sanomien kautta	
 Riihimäki	 Riihimäki
Rakennus- ja 04300 Tuloslii	Riihimäki Oy
10/2023	04/2023