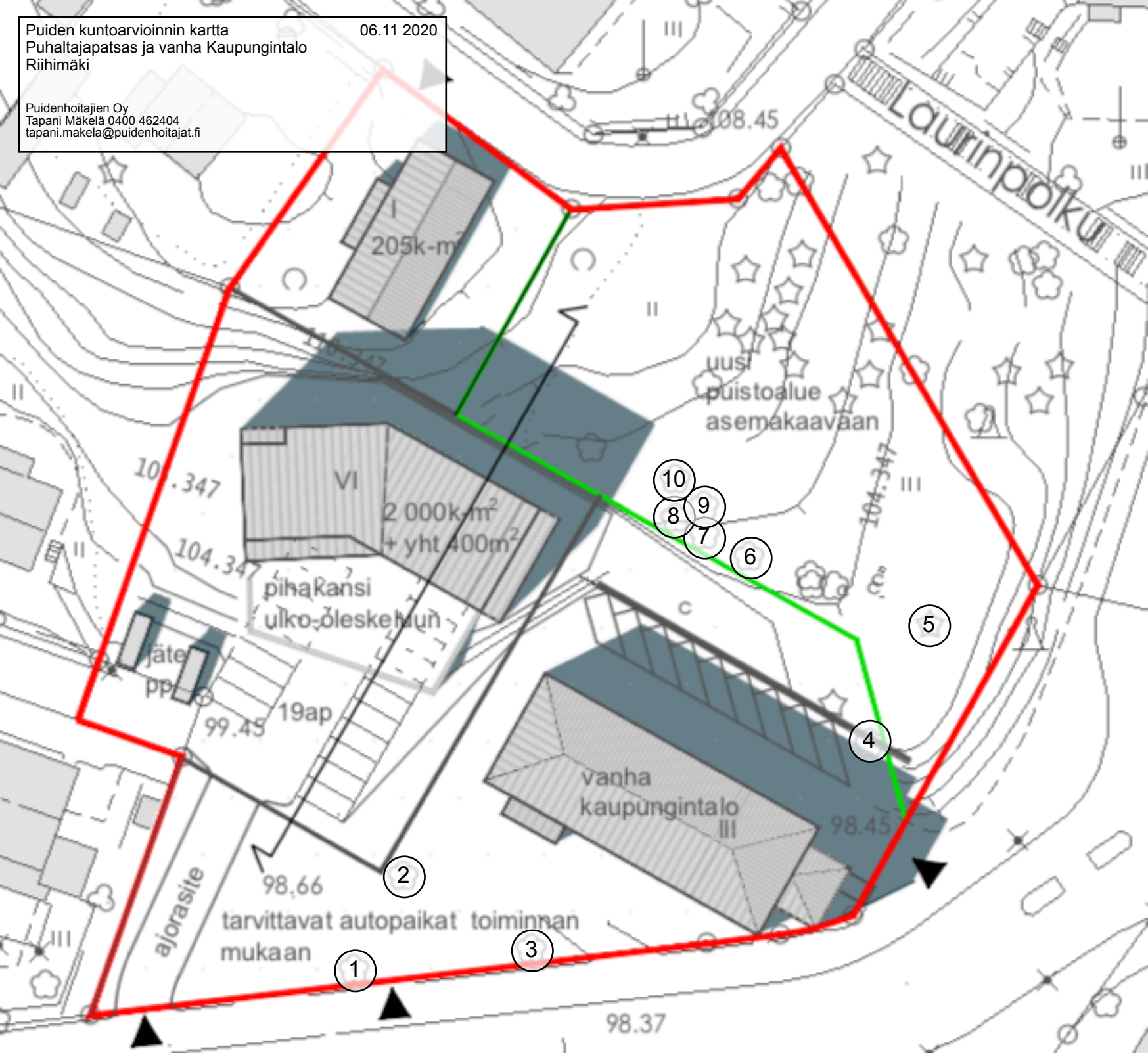
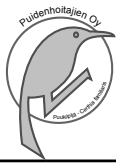


Puiden kuntoarvioinnin kartta
Puhaltajapatsas ja vanha Kaupungintalo
Riihimäki

06.11.2020

Puidenhoitajien Oy
Tapani Mäkelä 0400 462404
tapani.makela@puidenhoitajat.fi





Puidenhoitajien Oy
www.puidenhoitajat.fi

Kuntoarviopöytäkirja Vanha Kaupungintalo ja
Puhaltajapatsas

Tutkija Tapani Mäkelä

Pvm 06.11 2020

Puun nro	1	2	3	4	5	6	7	8	9	10
Puulaji	Leh	Leh	Leh	Raita	Ku	Vaah	Mä	Mä	Mä	Vaah
Ikäluokka	50	60	60	30	50	50	60	50	50	
Ympärysmitta RYM	145	175	182	161	148	177	168	122	133	
Elinvoima; hy/ty/hu	Ty	Hu	Ty	Hy	Hy	Hy	Hy	Hy	Hy	
Halkasija 1,3 m	46	55	57	51	47	56	53	38	42	
Juuristo ja tyvi	Huom: väh-runsaasti 1...5									
Juuristovauriot	2	2	2		2	1				
Näytteen otto suunta										
Terve puuaines cm	20	22	25	15	19	26	23	16	20	
Lahoa tyvellä	13 %	20 %	12 %	41 %	19 %	7 %	13 %	16 %	5 %	
Tyvi vaurioita										
Ruhjeita										
Täyttöjä	3	1	3							
Kääpä Sieni										
Onkaloita										
Runko	Huom. Väh-runsaasti 1...5;									
Halkeamia				1		1				
Onkaloita										
Kääpä Sieni				Arina						
Ruhjeita										
sahauspintoja	2	2	2			3				
Revennyt haara										
Poistettu haara										
Irtoavaa kuorta										
Onkalotäyttöjä										
Huono haaraliitos				4						
Tuettu										
Lahoa										
Latvus	Huom. väh-runsaasti 1...5									
Kuolleita oksia	1	3	3			2	3	1		
vesiversoa	3	3	3			1				
sahauspintoja										
typistetty, katkennut										
Revennyt oksa										
Heikko haaraliitos										
Harsuuntunut		2								
epätasapainossa										
Kääpä sieni										
Suos.toimenpiteet	Aikataulu: heti -6kk -1v -3v -5v 5-10v									
Runko siistitään										
Runko tuetaan										
Rkork nostetaan										
Latvus hoitoleikataan	1 v	1 v	1 v			1 v				
Latvus pienennetään										
Latvustuenta / Uusinta										
haara pienennys										
haara tuetaan										
Seuranta	5 v	5 v	5 v		5 v	5 v	10 v	10 v	10 v	
Poistetaan				Saa						Saa
Puun nro	1	2	3	4	5	6	7	8	9	10
Puulaji	Leh	Leh	Leh	Raita	Ku	Vaah	Mä	Mä	Mä	Vaah

Merkkien selitykset :

Saa = Puun kaato on suositeltavaa vaikka lahoprocentti onkin alhainen