

KULTTUURIYMPÄRISTÖN VAALIMINEN

Merkinnät, joihin viitataan pääkartan määräyksissä. Teemakartta on oikeusvaikutteinen näiltä osin.



RKY1

VALTAKUNNALLISESTI ARVOKAS RAKENNETTU KULTTUURIYMPÄRISTÖ
 Aluetta koskevissa toimenpiteissä, alueen tarkemmassa suunnittelussa tai kaavojen ajanmukaisuutta arvioitaessa on otettava huomioon kulttuurihistoriallisen rakennetun ympäristön kokonaisuus, ominaispiirteet ja identiteetti. Kulttuuriympäristön rakennus- ja aluekohtaiset arvot on kuvattu Valtakunnallisesti merkittävät rakennetut kulttuuriympäristöt (RKY 2009) -inventoinnissa (Museovirasto 2009). Aluerajauksen tulkinta tarkentuu tarkemman suunnittelun yhteydessä tai rakennetun ympäristön selvityksen päivitystä laadittaessa. Aluetta tai kohteita koskevissa toimenpiteissä on kuultava museoviranomaista.



10

MAAKUNNALLISESTI ARVOKAS RAKENNETTU KULTTUURIYMPÄRISTÖ
 Aluetta koskevissa toimenpiteissä, alueen tarkemmassa suunnittelussa tai kaavojen ajanmukaisuutta arvioitaessa on otettava huomioon kulttuurihistoriallisen rakennetun ympäristön kokonaisuus, ominaispiirteet ja identiteetti. Kulttuuriympäristön rakennus- ja aluekohtaiset arvot on kuvattu Rakennettu Häme -julkaisussa (Hämeen liitto 2003). Aluerajauksen tulkinta tarkentuu tarkemman suunnittelun yhteydessä tai rakennetun ympäristön selvityksen päivitystä laadittaessa. Aluetta tai kohteita koskevissa toimenpiteissä on kuultava museoviranomaista.

SM

005

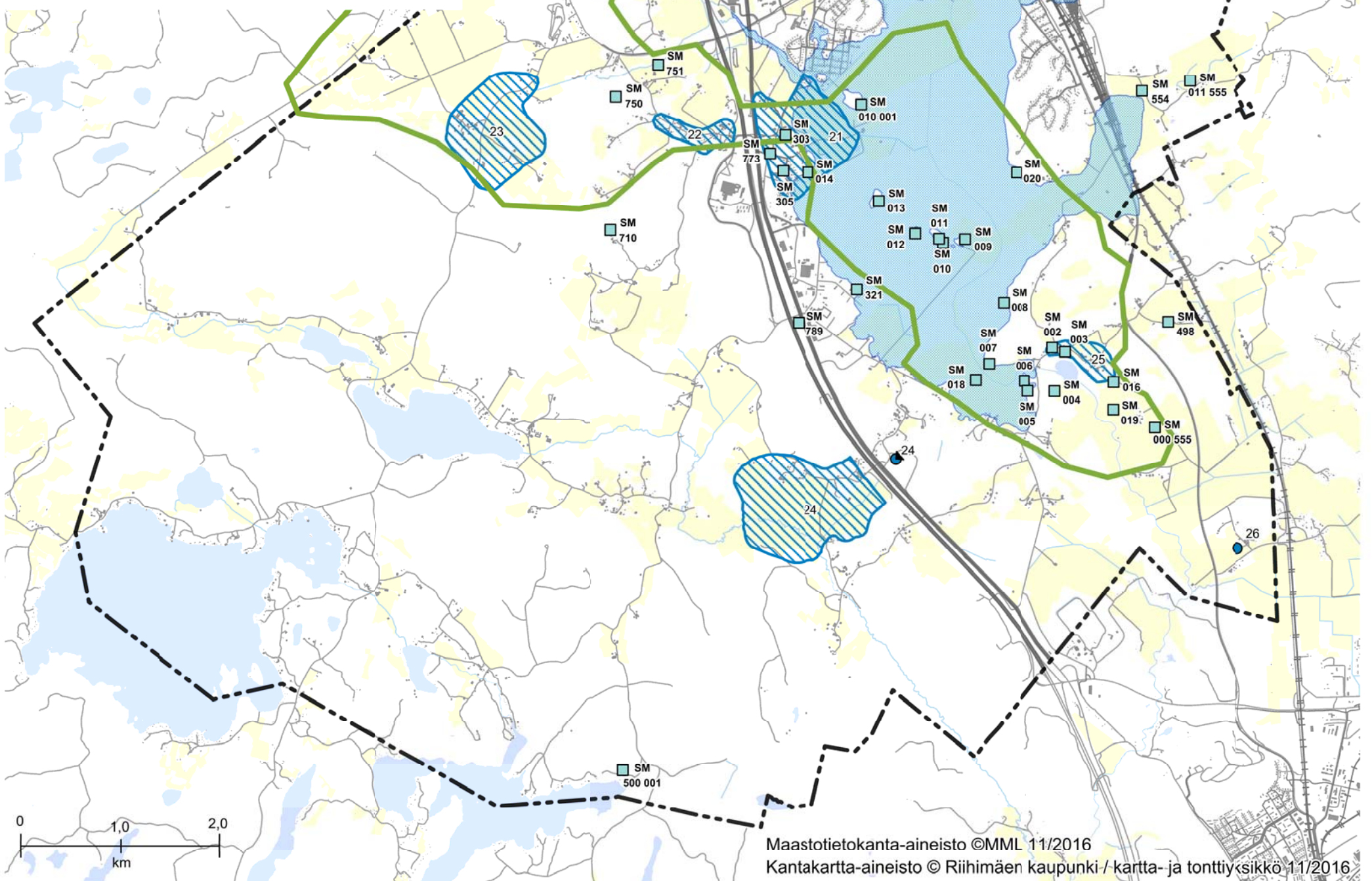
MUINAISMUISTOKOHDE
 Muinaismuistolain (295/1963) rauhoittama kiinteä muinaisjäänös. Kohteen kaivaminen, peittäminen, muuttaminen ja muu siihen kajoaminen on muinaismuistolain nojalla kielletty. Kohdetta koskevat maankäyttösuunnitelmat on toimitettava Museovirastoon lausuntoa varten. Numerointi viittaa kaavaselostuksessa esitettyyn kohdeluetteloon.



MAAKUNNALLISESTI ARVOKAS MAISEMA-ALUE
 Suunnittelussa on otettava huomioon arvokkaan maisema-alueen kokonaisuus, ominaispiirteet ja identiteetti.

SILMÄKENEVAN MUINAISJÄRVI

KUNTARAJA



Maastotietokanta-aineisto ©MML 11/2016
 Kantakartta-aineisto © Riihimäen kaupunki / kartta- ja tonttisyyskko 11/2016

KOHDELUETTELOT

Erityislainsäädännön nojalla suojeltujen rakennusten ja kiinteiden muinaismuistojen osalta on tarkistettava ajantasainen tilanne.

Valtakunnallisesti merkittävät rakennetut kulttuuriympäristöt (Lähde: Museovirasto 2009)

RKY1	Riihimäen asema ja rautatienpuisto
RKY2	Riihimäen keskusliiketu
RKY3	Riihimäen Lasin tehdasalue
RKY4	Riihimäen kasarmialue
RKY5	Riihimäen vankila
RKY6	Riihimäen urheilupuisto

Maakunnallisesti arvokkaat maisema-alueet

Lähde: Kanta-Hämeen maisemainventointi 2016, ehdotus (Hämeen liitto)
Kormun-Vantaanjoen kulttuurimaisemat

Silmäkenevan muinaisjärvi

Lähde: Riihimäen maisemaselvitys. Riihimäen kaupunki, Tekninen keskus, Kaavoitusyksikkö. 31.1.2013.

Maakunnallisesti arvokkaat rakennetut kulttuuriympäristöt

(Lähde Rakennettu Häme 2003, Hämeen liitto)
numerointi viittaa selvitykseen

1	Rautatienpuisto ja Maantienvarti
2	Riihimäen rautatieasema, VR:n veturitallit, konepaja, Turun kasarmi
3	Riihimäen kirkko
4	Hämeenkadun, Kaupakadun ja Keskuskadun liikerakennukset
5	Paloheimonkadun katunäkymä
6	Allinna, Koulukatu 14
7	Vesilinna ja urheilupuisto, Salpausseläntie 11
8	Kansalaisopisto, Puistikko 5
9	Koivistonmäki, III kaupunginosa
10	Hirsimäen eteläosan pientaloalue
11	Työväentalomuseo, Peltosaari
12	Asevelitalot, Aseveljentie 9-25
13	Petsamon ja Juppalan pientaloalueet
14	Sako Oy:n teollisuusalue
15	Riihimäen Lasin alue ja Hyttikortteli
16	Suomen lasimuseo
17	Kappelikirkko, hautausmaa
18	Riihimäen keskusvankila
19	Riihimäen varuskunta-alue
20	Riihiviidan kartano ja kulttuurimaisema, Ryttylä
21	Herajoen kylä ja kulttuurimaisema
22	Herajoen työväentalon ympäristö
23	Hiivolan kulttuurimaisema
24	Isolan kartano ja kulttuurimaisema, Arolampi
25	Arolammin kylä
26	Rauhasaari, Arolampi
27	Pitkäsenkulma

Muinaismuistokohteet

Lähde: Museoviraston paikkatietoaineisto 11/2016

Nro	Nimi	Muinaisjäännös-tunnus
001	Suolijärvi Kypärälahti	694500001
002	Pirttilä 1	694010002
003	Pirttilä 2	694010003
004	Hautapelto N	694010004
005	Kynnys 1	694010005
006	Kynnys 2	694010006
007	Sinivuokkoniemi A-E	694010007
008	Silmäkeneva E A - E	694010008
009	Silmäkenevan saari 1 A-C	694010009
010	Silmäkenevan saari 2 A - C	694010010
011	Silmäkenevan saari 3 A-C	694010011
012	Silmäkenevan saari 4 A - C	694010012
013	Silmäkenevan saari 5 A-B	694010013
014	Parma S	694010014
016	Kavonkallio	694010016
017	Szolnokinpuisto	694010017
018	Perttula	694010018
019	Jusula	694010019
020	Pietilä 1	694010020
303	Herajoki Parmala	1000011303
305	Herajoki Mäkelä	1000011305
321	Lähdekorpi	1000003321
498	Toivola	1000000498
554	Vahteristo	1000011554
000555	Jusula S	1000000555
623	Sammalisto	1000014623
750	Hiirenkallio	1000008750
751	Epranoja	1000008751
769	Takala	1000026769
773	Lastenkoti	1000026773
789	Retkiojantie-Kynttilätie	1000019789
010001	Penninmäki	694010001
011555	Uusi-Keipilä 1	1000011555