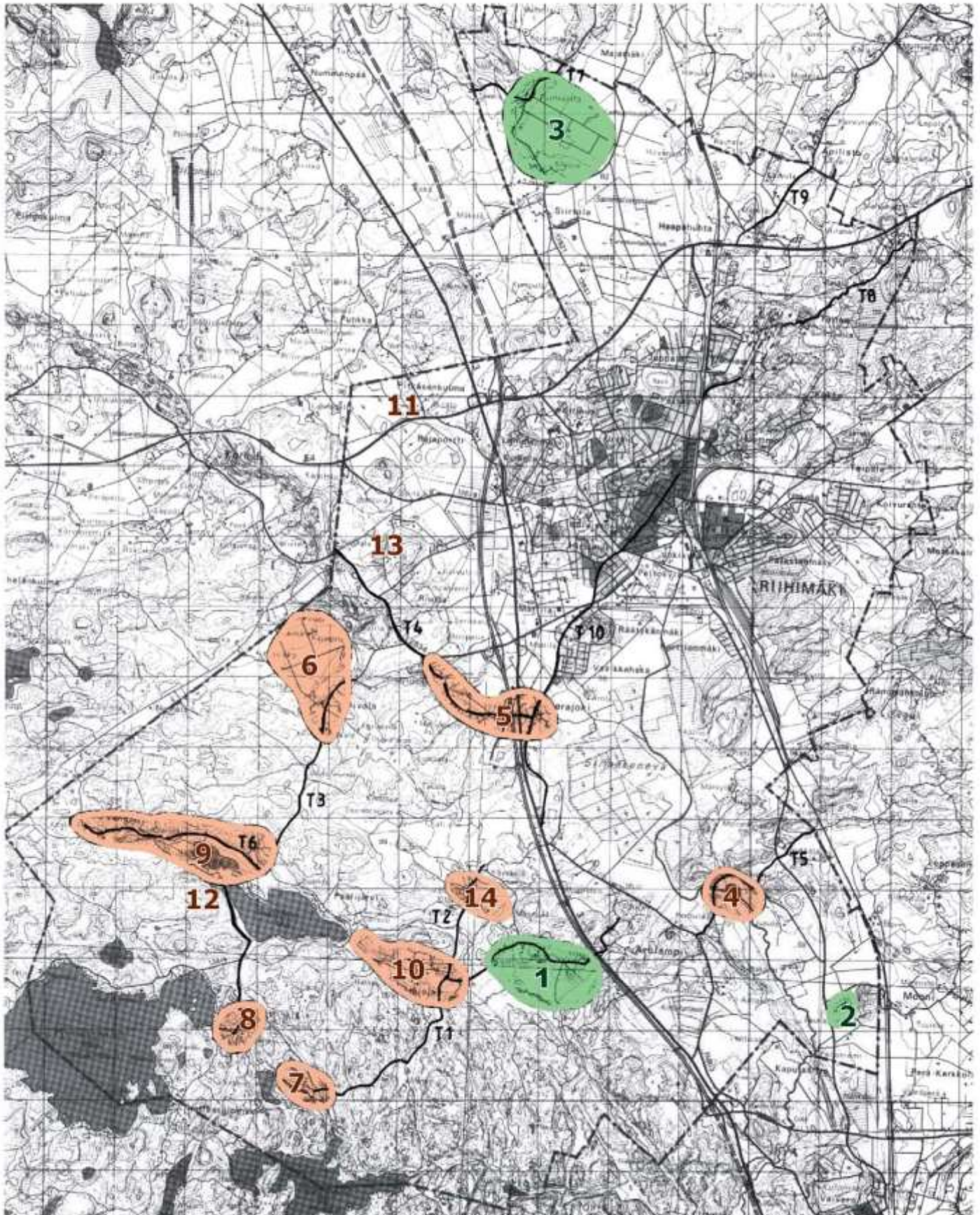


## TAAJAMA-ALUEEN ULKOPUOLELLA SIJAITSEVAT KOHTEET



## TAAJAMA-ALUEEN ULKOPUOLELLA SIJAITSEVAT MERKITTÄVÄT KOHTEET

## Kartanot

1. Isolan kartano ja Paalijoen laakson peltomaisema, Hä
  - kartanon päärakennus 1919, arkk. Oiva Kallio
  - Karjasuoja, 1928, rak.mest. Heikki Siikonen, pakari ja jauhoaitta, 1880-l., jyvääittoa (kotimuseo), koneliiteri, pitkäaitta ja sauna, 1850-l.
  - Kuninkaankartaston aikainen tielinjaus, Koiviston torppa
  - Arolammin kansakoulu, 1. kunnallinen kansakoulu Riihimäellä, 1899
2. Rauhasaaren kartano, Hä
  - Päärakennus 1919, arkk. Oiva Kallio
3. Riihiviidan kartano ja peltomaisema, Hä
  - päärakennus, 1916

## Kylät

4. Arolammin kylä, Hä
  - Katilan tilan päärakennus, 1889, laaj. 1973
  - Nokkalan tilan päärakennus, 1890 – luku
  - Pirttilän tilan päärakennus, 1892
  - Kuninkaankartaston tielinjaus
5. Herajoen kylä- ja peltomaisema, Hä
  - Myllybackan vanhat piharakennukset
  - Herajoen työväentalo, 1909, tiiliosa 1927, rak.mest. Heikki Siikonen, Hä
  - Väinölän tilan päärakennus, 1916
  - Herajoen koulu, 1908, 1923, J.E. Valorinta, Hä laajennusosa, 1986, arkk. Juhani Harju, laajennusosa 2, valm. 2009, arkk. tsto Pääsky & Siikonen
  - Yli-Laurila, tilan päärakennus, 1920, rak.mest. Olamo, kuisti 1950–60-l.
  - Ali-Laurila, tilan päärakennus, 1890, Hä
  - Parmala, tilan päärakennus, 1892 ja puisto, Hä
  - Kuninkaankartaston tielinjaus
6. Hiivolan kylä, rakennukset ja peltomaisema, Hä
  - nyk. päärakennus 1906
  - vilja-aitta, 1901 - kelloaitta, 1890
  - ent. päärakennus, alun perin työväen asuintalo, 1918
  - talli ja piharakennus, 1890
  - Hiivolan koulu, 1897, alakoulu 1923, rak.mest. J.E. Valorinta, (purettu -87), uudisrak. 1958, arkk. prof. Martti Jaatinen, laaj. 1987, rakmest. Y. Lehtonen
7. Vatsian kylä
  - pelto- ja jokilaaksomaisema
  - Vatsian tilan päärakennus
  - Kuninkaankartaston tielinjaus
8. Kenkiän rakennusryhmä
  - pelto- ja koskilaaksomaisema, Kuninkaankartaston tielinjaus
  - Yli-Kenkiä
  - Ali-Kenkiä

9. Vähjärven-paalijärven laakso -  
Pojansillan tilan

päärakennus

- Vähjärven tilan päärakennus
- Vähjärven rantatien varren asutus
- Kuninkaankartaston tielinjaus

**LIITE 3 b**

- Kunausojan laakson pellot ja nauhamainen asutus

10. Retkiojan kylä ja peltomaisema

- Anttilan tilan päärakennus, lutti, 1898, jyvääitta, 1800-l.
- kylätien varren rakennukset ja peltomaisema
- Kuninkaankartaston tielinjaus

**Tilat**

11. Ylitalo ja Alitalo, pihapiiri ja ympäröivä pelto, Pitkäsenkulma, **Hä**

- Ylitalon päärakennus, 1829 ja 1891
- Alitalon päärakennus, 1880-l., aitta, 1889

12. Pojansilta, vanha talon paikka (Kuninkaankartasto) ja maaseudun kulttuurimaisema

13. Yli-Riutta, päärakennus 1936, sijoittuu luontevasti ympäröivään maisemaan

14. Välimäen rakennusryhmä ja peltomaisema

- rakennusryhmä sijoittuu luontevasti tiemaisemaan
- Kuninkaankartaston tielinjaus

**Tiet**

15. Kuninkaankartaston mukaiset säilyneet tiet

T 1	Uusi-Nokkala – Isola – Retkioja – Vatsia
T 2	Köykkälä – Retkioja
T 3	Kenkiä – Hiivola
T 4	Riuttanmäki – Myllybacka – Herajoki
T 5	Tuomela – Arolammi – Perttula
T 6	Vähjärvi – Koskela
T 7	Takala- Riihiviita – Rintala
T 8	Suontausta – Rajala
T 9	Vainio – Apilisto
T 10	Herajoki – Suokylä, (Herajoentie, Lopentie, Hämeenkatu)

Luettelossa on käytetty luokituksen osoittamiseen seuraavia symboleita:

**Va** Valtakunnallisesti merkittävä kohde.

**Hä** Seudullisesti merkittävä kohde.

**Sr** Asemakaavalla suojeltu kohde.

**KI** Kirkkolailla suojeltu kohde.